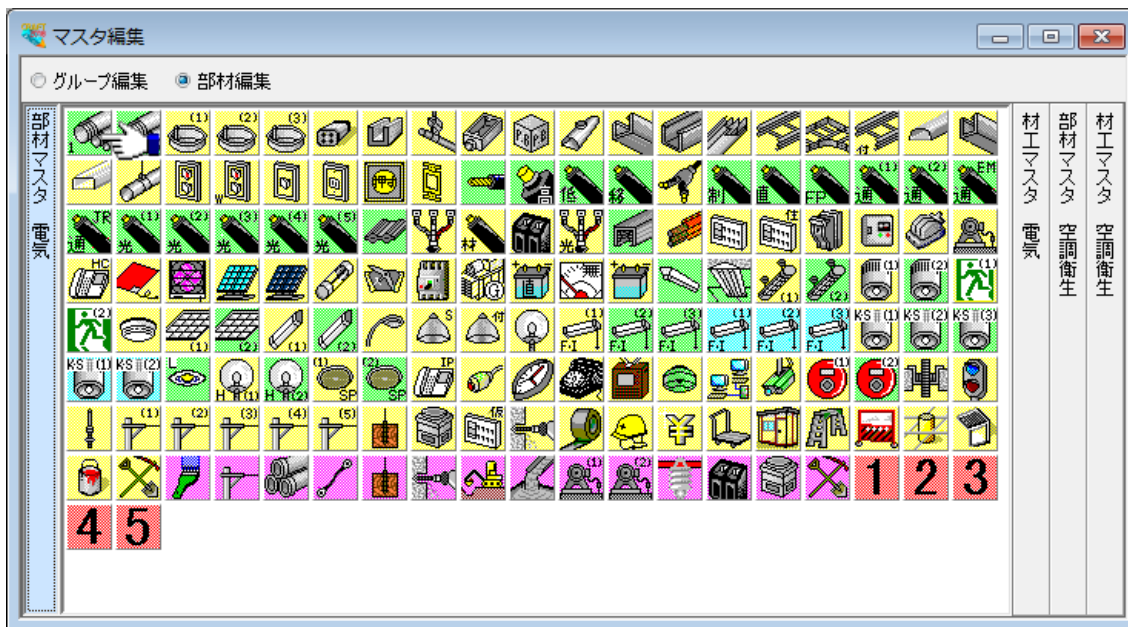


Q2：新しく部材マスタに材料を登録することはできますか。

A2：できます。

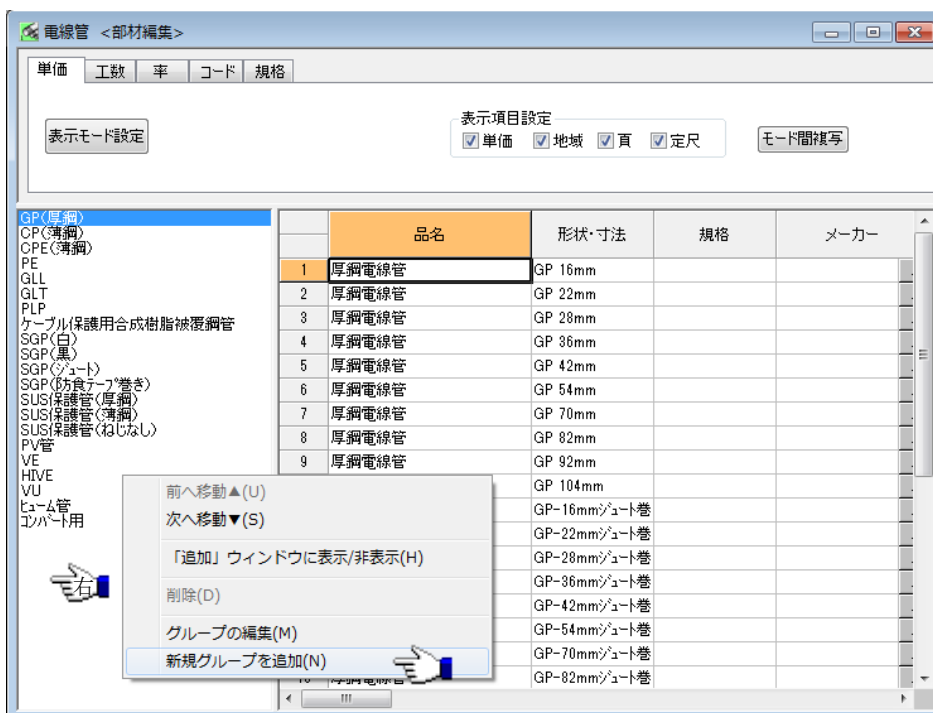
以下の手順となります。(手順は⑩まであります。)

- ①プルダウンメニュー [メンテナンス] - [部材メンテナンス] をクリックします。
- ②新規登録する部材のグループアイコンをクリックします。



③リスト領域 (左側) を右クリックします。

④ポップアップメニューから「新規グループを追加」をクリックします。



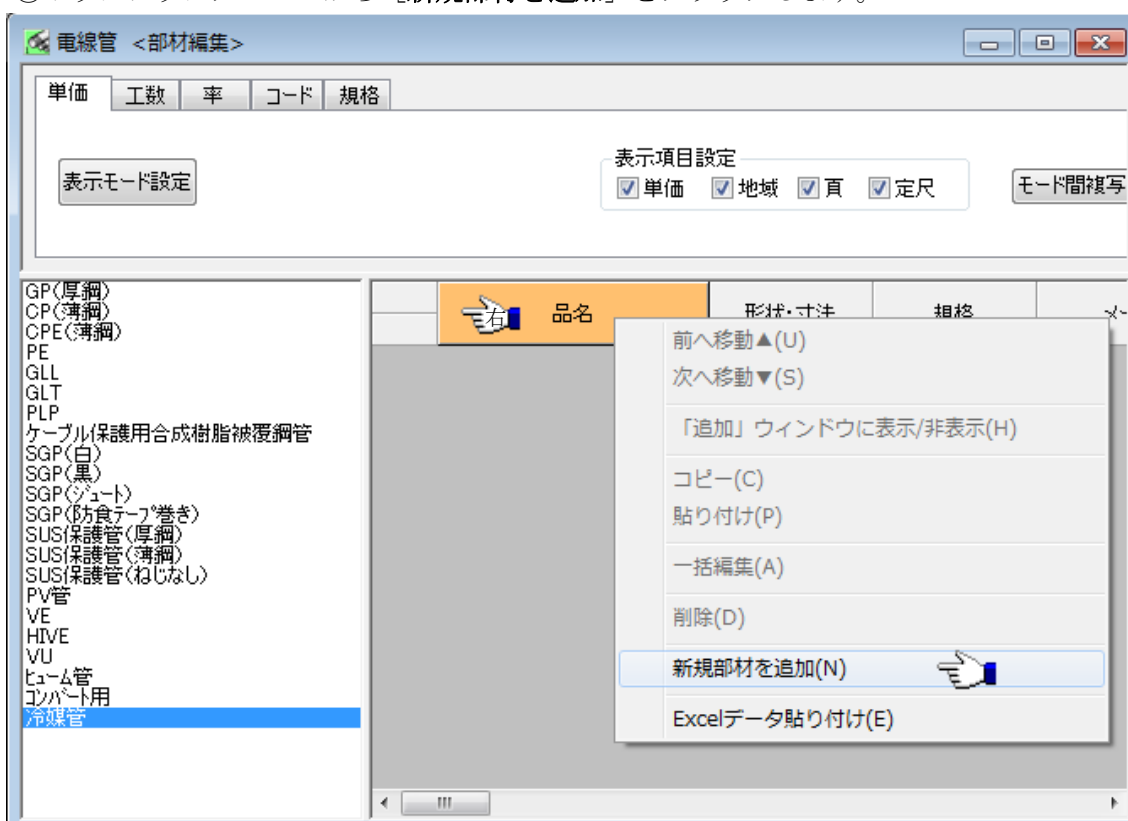
⑤ 「グループ設定」ダイアログにグループ名称を入力します。

⑥ 「OK」ボタンをクリックします。



⑦セル領域（右側）のタイトル部分を右クリックします。

⑧ポップアップメニューから「新規部材を追加」をクリックします。



- ⑨追加された部材に【品名】【形状・寸法】【単位】【基準単価】等の情報を入力します。
※「工数」タブでは工数を、「率」タブでは自動発生率をそれぞれ設定できます。



- ⑩プルダウンメニュー [ファイル] - [上書き保存] をクリックします。

