

この一本が、仕事を変える……
グレードが違う
ハイクオリティ機能満載。

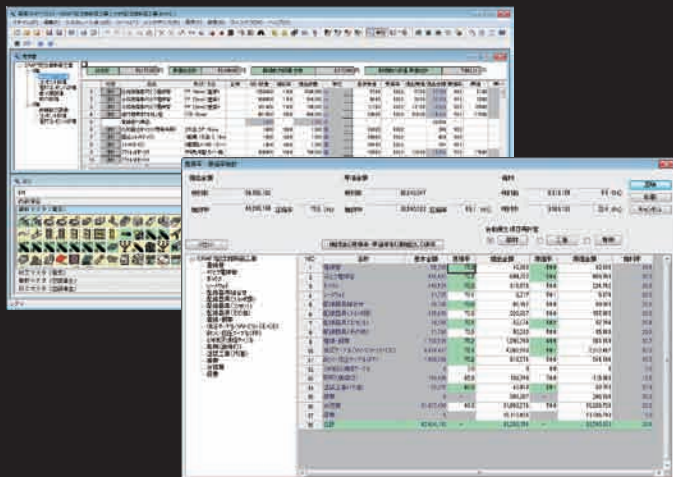


電気・空調衛生見積ソフト【クラフトシリーズ】

見積 CRAFT 電気・空調衛生 2010

最新単価および歩掛りを標準装備！

簡単操作だから、短時間でマスターできます。



最新単価および歩掛りを標準装備

買って来たその日から、誰でも同じ根拠にもとづく正確な見積書を作成できます。

■(財)経済調査会「積算資料」の最新単価データを標準で装備しています。(ご希望の都市、月号のデータをご提供します。)

■国土交通省「公共建築工事積算基準(21年度版)」掲載の歩掛りも部材マスタに登録済みです。

代価表、複合見積書に対応

一般見積書をワンタッチで複合単価見積書に変更できます。

CADEWAとの連動

建築設備CAD「CADEWA Real」、「CADEWA Evolution」との連動により、データ入力作業の大幅な効率アップが図れます。

充実のExcel互換

見積書、部材マスタへのExcelファイルの取込、書出しができます。

盛りだくさんの高機能!

充実のExcel互換 Excelとのデータ互換により、作業効率UP!

Excel 書き出し NEW

見積CRAFT2010で作成した見積書を、Excelファイル(*.xls)にダイレクトで書き出しできます。

Excel出力

Excel 読み込み NEW

Excelデータの必要な部分を指定し、見積CRAFT2010の見積書や部材マスタへ取り込むことができます。

■Excelデータの数量表やメーカー見積表を取り込みますので、入力作業の大幅な効率アップが図れます。また、現在使用しているExcelデータの材料単価表を見積CRAFT2010の部材マスタとして利用できます。

カット&ペースト CRAFT取込!

納得の高機能 複合単価見積書作成はもちろん、専用CADとの積算連動まで高機能満載

複合単価見積

一般見積書をワンタッチで複合単価見積書に変換できます。

■一般見積書形式で入力後、シミュレーションにより提出単価・原価を検討、その結果をもとにワンタッチで複合単価見積書を作成します。同時に複合単価の根拠となる代価表も自動作成します。

■国土交通省監修「公共建築工事積算基準(平成21年度版)」に準拠しております。

ワンタッチで複合単価見積に変換!
ワンタッチで代価表表示!

積算連動

建築設備CAD「CADEWA」との連動により、部材入力作業が不要になります。

■「CADEWA Real」、「CADEWA Evolution」の材料拾い出しデータを直接読み込むことにより、一般見積書を作成します。手数のかかる部材入力作業が不要となり、作業効率が大幅に向上します。

資材集計 CRAFT読込!

各種機能充実

① 原価の把握、提出金額の検討

3種類のシミュレーションを使い分けることにより、提出金額及び原価の検討がスムーズに行えます。

■見積率・原価率変更

総括表をもとに、見積率・原価率の変更を設定して、提出金額や原価金額の検討が行えます。

■提出金額調整

提出金額を設定すれば、その金額に合わせて明細項目の金額を自動的に変更します。

■単価・条件モード変更

1部材ごとの単価調整や見積ランク、単価モード等の変更によるシミュレーションが行えます。

② 簡単、スピーディーな部材入力

■アイコン部材選択、リアルタイム部材検索機能により、部材の絞り込み及び入力を、簡単かつスムーズに行うことができます。また、部材の選択及び入力は、マウスはもちろんのこと、キーボードのみでも行うことができ、マウスとキーボードを行ったり来たりする必要がありません。

③ 物件情報検索と見積書合算機能

■物件名称、提出先、建物用途、建物構造などの物件情報で該当データをスピーディーに検索。見積データ数が膨大になっても安心です。また、大規模物件においては、手分けして入力した見積データを合算することにより、作業者の負担を軽減し、かつ短時間で見積書を完成させることができます。

④ 新しくなりました!

見積CRAFT2008に以下の機能を追加しました。

■見積書ウィンドウに工数合計欄を追加

■提出単価・工数の“0”チェック機能を追加

■見積率・原価率検討シミュレーション後の見積率・原価率の保持機能を追加

■見積率・原価率検討シミュレーションで項目の並び替え、小計行・コメント行挿入などの編集機能を追加

■補給率・自動発生部材率の一括変更、代価表構成部材の検索など、部材メンテナンス操作を簡略化

NEW

困ったときでも大丈夫! 安心のサポート体制

サポートは、FAXまたはE-Mailによる無償サポートと、フリーダイヤルによる有償サポートをご用意しております。

■ マスタ

電気版	材工マスタ	3万部材(単価モード)4モード / (工数モード)3モード
	材工別マスタ	3万部材(単価モード)4モード
空調衛生版	材工マスタ	1.5万部材(単価モード)4モード / (工数モード)3モード
	材工別マスタ	1.5万部材(単価モード)4モード

■ 主な仕様

見積可能金額	1兆円未満
同時起動見積物件	5物件
設備項目階層	0~20階層(内訳書のない見積書も作成可能)

電気・空調衛生生共通	
費用項目	20項目
自動発生経費	10項目
自動発生工事費	20項目
自動発生部材	20部材
労務種別	21種(労務単価モード)3モード
見積率	20ランク
原価率	20ランク

■ 動作環境

OS	Windows 7(32Bit/64Bit)
	Windows Vista(32Bit/64Bit)
	Windows XP(SP2以降)
CPU	Pentium 4 同等品以上推奨
メモリ	512MB以上推奨
HDD	500MB以上推奨
CD-ROMドライブ	必須(インストール時に使用)
USBポート	必須(ハードプロテクト用)

※本カタログに記載された会社名、製品名は各社の商標又は登録商標です。※本カタログに記載の内容は、予告なく変更することがあります。

■ 標準価格

電気版 ¥598,500(税込) 空調・衛生版 ¥598,500(税込)

その他、詳しい内容は www.cadewa.com まで

■ 開発元

株式会社 四電工
関連事業本部 CAD開発部