

見積 CRAFT 電気・空調衛生 2008 Light

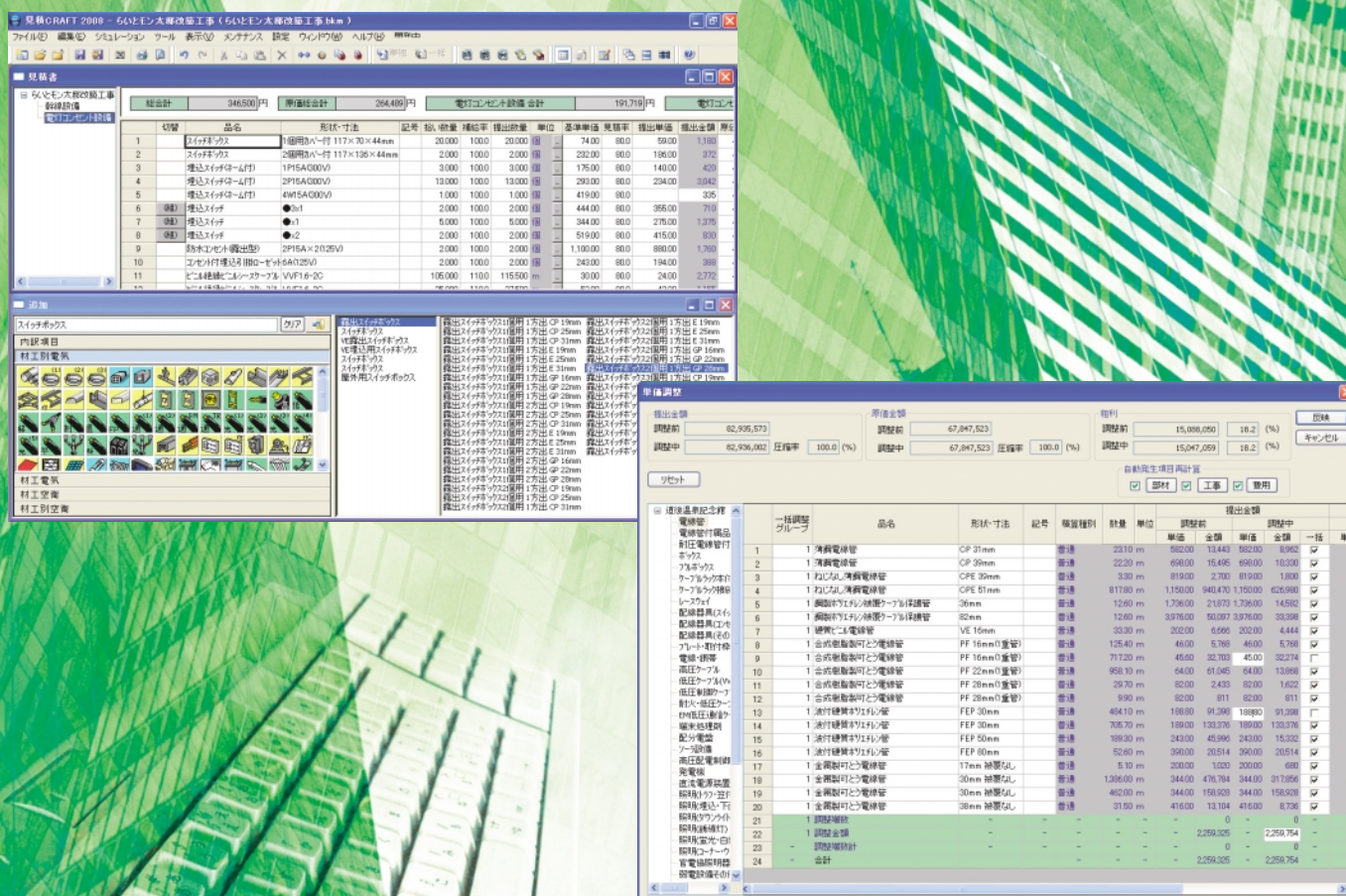
電気版 **63,000円** (税込) 空調・衛生版 **63,000円** (税込)

新発売!!

さらに便利に
使いやすく

だれでもかんたん見積ソフト

— さらに便利に、使いやすく —



誰でも簡単に見積書を作成!

市販の「積算資料」や「建設物価」などの単価データを読み込み、最新の単価に更新できます。

国土交通省「公共建設工事積算基準(19年度版)」に掲載の歩掛りが登録されていますので、簡単に正確な見積書が作成できます。

スピーディな部材入力が可能!

キーワード文字入力と同時にリアルタイムに部材を検索。マウス選択はもちろん、キーボードのみの操作で部材を選択できます。また、雑材消耗品、経費や電線管類の付属品、配管に対する継手など、自動発生部材の設定機能も充実しています。

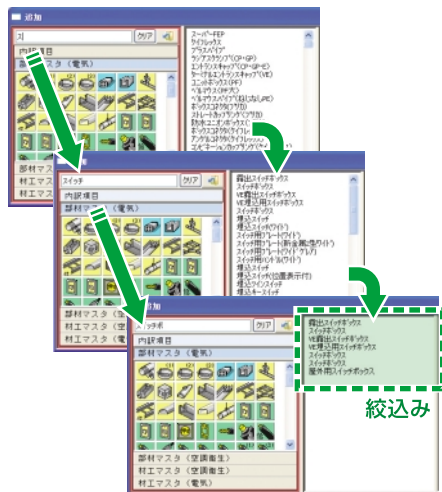
自社専用帳票を自由に作成!

テンプレート機能により提出用見積書表紙、内訳書、請求書などの印刷書式を自由にレイアウトできます。会社名やロゴも設定でき、自社専用の帳票を簡単に作成できます。

この価格で、盛りだくさんの便利機能!!

簡単、スピーディな入力機能 データ入力編集作業の効率が大幅に向上します

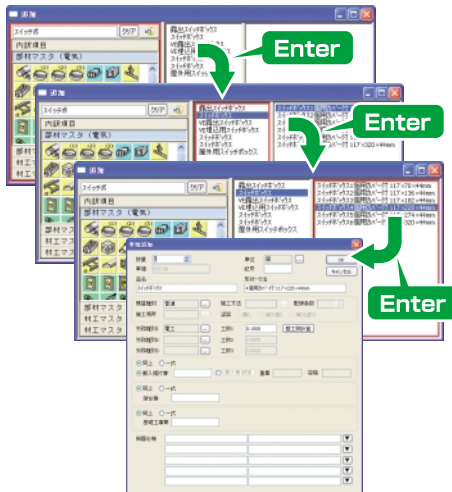
1 リアルタイム検索機能



検索文字を入力する毎に該当する部材種別グループをリアルタイムに検索・表示します。

- 部材の絞り込みがスムーズに行えます。
- 部材入力の作業効率が飛躍的に向上します。

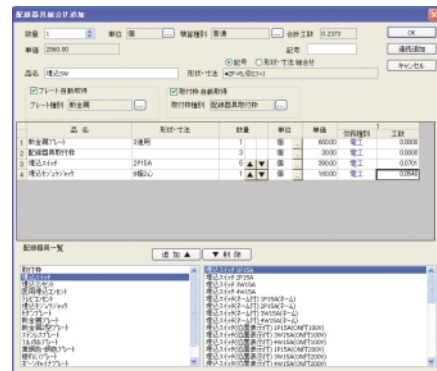
2 キーボードのみで入力可能



マウス選択はもちろん、カーソルキー、テンキー、エンターキーのみで部材を選択追加できます。

- マウスとキーボードを、行ったり来たりする必要がありません。

3 部材の特徴に合わせた入力機能

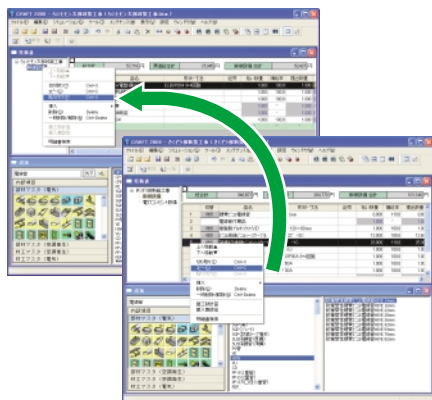


部材の属性(施工場所、用途、接続工法など)を利用して、工数などを自動的に取得します。

- プルボックス、制気口、ダンパなどは入力サイズで工数を自動的に取得します。
- 矩形ダクトは入力サイズで板圧を自動的に設定します。
- 複合スイッチ、コンセントを自由に組み合わせて入力できます。
- 電線管、ラックなどの定尺を持つ部材は、単位(mと本)の切替えが可能です。

便利機能いろいろ 編集機能やシミュレーションで簡単に正確な見積書を作成できます

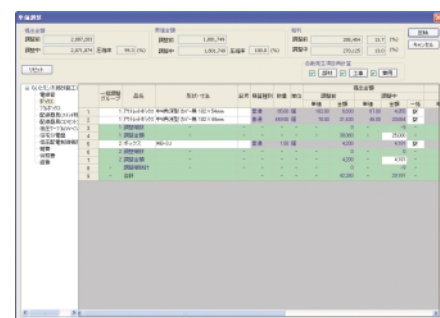
4 多彩な編集機能



マルチウィンドウで同時に複数の見積書を編集できます。

- 複数の見積書(5物件まで)を同時に起動して、見積書間で部材のカット&ペーストが行えます。
- 表示されている設備項目内で、品名、形状・寸法、備考欄を検索します。同時に文字列の置き換えも可能です。
- 設備項目内の同じ条件部材を合算します。
- 小計行、コメント行を挿入できます。

5 単価調整シミュレーション



材料集計表をもとに1部材毎の提出単価、原価を調整して金額シミュレーションができます。

- 物件内の部材を集計し、材料集計表を作成できます。
- 材料集計表をもとに、部材ごとに単価を調整し、金額をシミュレーションできます。
- シミュレーション結果をワンタッチで見積書に反映できます。

6 各種便利機能

充実の部材マスタ・メンテナンス

- 設備および費用項目の追加、名称の変更、部材の単価・歩掛り・表示順序や各種設定項目の変更も可能です。「積算資料」、「建設物価」など、市販単価データの読みもできます。

物件情報検索と見積書合算機能

- 物件名称、提出先、建物種別、構造、工期などで検索し、複数の見積書を合算することもできます。

CSVファイル出力機能

- 帳票設定に従って、出力帳票ごとにCSVファイルが作成できます。Excel等での再利用が可能です。

東京都電設協会 電気工事の積算資料(オプション)

- (社)東京都電設協会監修「電気工事の積算資料」に掲載されている部材をマスタ化した商品です。(平成20年9月発売予定)

マスタ同期ツール(オプション)

- サーバとなるパソコンに設定されている部材マスタの単価・工数、環境設定を、他のパソコンに反映します。(平成20年9月発売予定)

マスタ		
電気版	材工マスタ	3万部材(単価モード)1モード/(工数モード)1モード
	材工別マスタ	3万部材(単価モード)1モード
空調衛生版	材工マスタ	1.5万部材(単価モード)1モード/(工数モード)1モード
	材工別マスタ	1.5万部材(単価モード)1モード
主な仕様		
見積可能金額	1兆円未満	
同時起動見積物件	5物件	
設備項目階層	0~20階層(内訳書のない見積書も作成可能)	

電気・空調衛生共通	
費用項目	20項目
自動発生経費	10項目
自動発生工事費	20項目
自動発生部材	20部材
労務種別	21種(労務単価モード)1モード
見積率	5ランク
原価率	2ランク

動作環境	
OS	Windows Vista/XP SP2/2000 SP4(32bit版のみ)
CPU	Pentium 4 同等品以上推奨
メモリ	512M以上推奨
HDD	500M以上推奨
CD-ROMドライブ	必須(インストールに使用)
USBポート	必須(ハードプロテクト用)

※本カタログに記載された会社名、製品名は各社の商標又は登録商標です。※本カタログに記載の内容は、予告なく変更することがあります。

開発元



株式会社 四電工
事業開発本部CAD開発部