

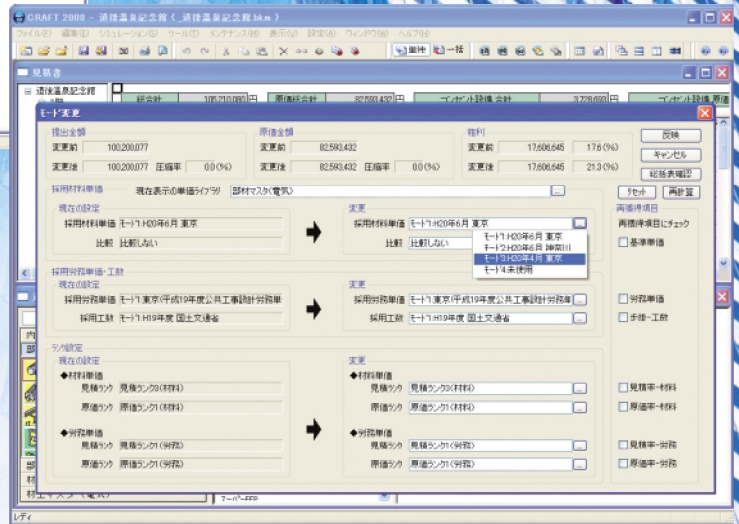
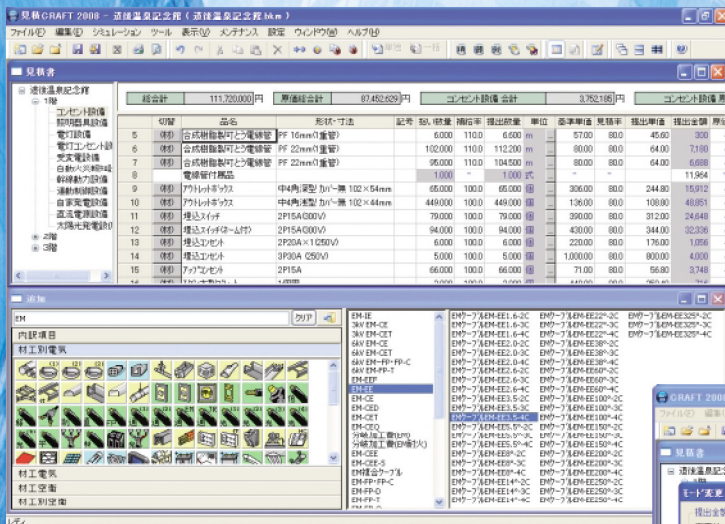
見積 CRAFT 電気・空調衛生 2008

電気版 **598,500円** (税込) 空調・衛生版 **598,500円** (税込)

新発売!!
機能充実

簡単プラス高機能積算・見積ソフト

— 簡単と本格的のいいとこ取り —



最新単価および歩掛りを標準装備!

買って来たその日から、誰でも同じ根拠のもとで正確な見積書を作成できます。

- (財)経済調査会「積算資料」の最新単価データを標準で装備しています。(ご希望の都市、月号のデータをご提供します。)
- 国土交通省「公共建設工事積算基準(19年度版)」掲載の歩掛りも部材マスタに登録済みです。

代価表、複合見積書に対応!

一般見積書をワンタッチで複合単価見積書に変更できます。

- 国土交通省「公共建設工事積算基準(19年度版)」に準拠した複合単価見積書が作成できます。
- 一般見積書の形式で入力後、ワンタッチで複合見積書に変換できます。
- データは材工別に保持しているため、材工別に原価検討が可能です。

CADEWAとの連動!

建築設備CAD「CADEWA Evolution」との連動により、データ入力作業の大幅な効率アップが図れます。(平成20年9月対応予定)

- 「CADEWA Evolution」の材料拾い出しデータを直接読み込むことにより、部材入力作業が不要となります。
- 設備専用CADで作成されたCADデータの場合は、BE-Bridgeに変換したファイルを「CADEWA Evolution」に取り込むと、材料拾い出しデータを作成できます。

盛りだくさんの高性能!!

充実のシミュレーション機能

ワンタッチでシミュレーション結果を見積書に反映できます

1 見積率、原価率変更



総括括表をもとに見積率、原価率の設定を変更して、提出金額や原価金額の検校が行えます。

- 部材マスタの分類ごとに自由にグループ分けできます。グループごとに、見積率、原価率を設定できます。

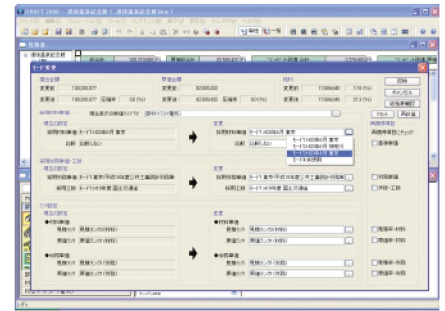
2 提出金額調整



提出金額を設定して、総括グループ単位で自動的に明細を変更します。

- 提出金額を設定すれば、その金額に合わせて明細項目の金額を自動的に変更します。変更するグループを、部材マスタの分類ごとに自由に設定できます。

3 単価、条件モード変更



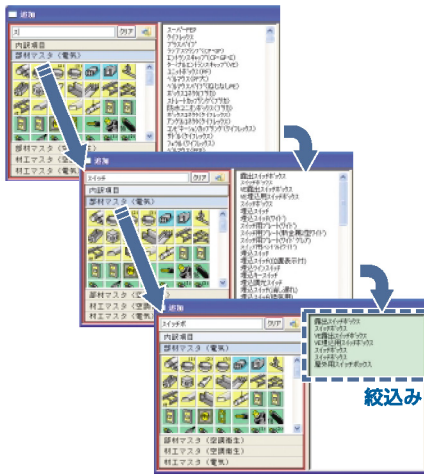
1部材ごとの単価調整や見積ランク、単価モード変更によるシミュレーションも行えます。

- 材料集計表をもとに、部材ごとの単価、原価の調整ができます。
- 見積条件で設定した見積ランク、原価ランク、採用単価モード、工数モード、労務単価モードの変更による提出金額、原価金額のシミュレーションを行えます。

簡単、スピーディな入力編集機能

データ入力編集作業の効率が大幅に向上します

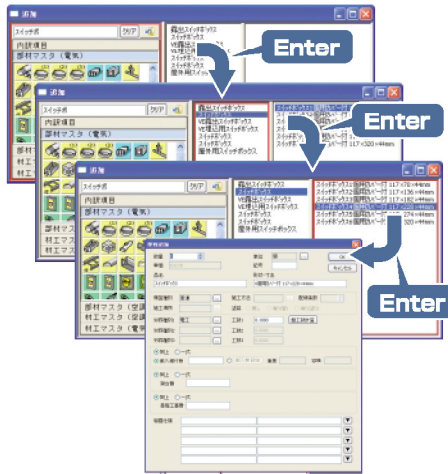
4 リアルタイム検索機能



検索文字を入力する毎に該当する部材種別グループをリアルタイムに検索・表示します。

- 部材の絞り込みがスムーズに行えます。
- 部材入力作業効率が飛躍的に向上します。

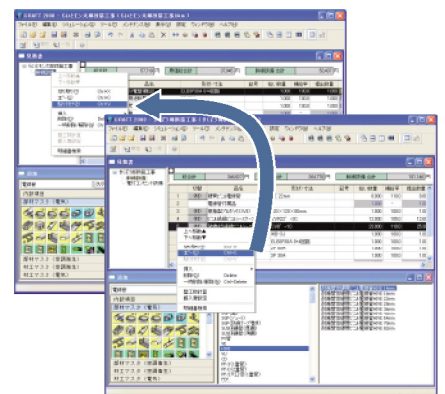
5 キーボードのみで入力可能



マウス選択はもちろん、カーソルキー、テンキー、エンターキーのみで部材を選択追加できます。

- マウスとキーボードを、行ったり来たりする必要がありません。

6 多彩な編集機能



マルチウィンドウで同時に複数の見積書を編集できます。

- 複数の見積書(5物件まで)を同時に起動して、見積書間で部材のカット&ペースが行えます。
- 表示されている設備項目内で、品名、形状・寸法、備考欄を検索します。同時に文字列の置き換えも可能です。
- 設備項目内の同じ条件部材を合算します。
- 小計行、コメント行を挿入できます。

マスタ		電気・空調衛生共通	
電気版	材エマスタ 3万部材(単価モード)4モード/(工数モード)3モード	費用項目	20項目
	材工別マスタ 3万部材(単価モード)4モード	自動発生経費	10項目
空調衛生版	材エマスタ 1.5万部材(単価モード)4モード/(工数モード)3モード	自動発生工事費	20項目
	材工別マスタ 1.5万部材(単価モード)4モード	自動発生部材	20部材
主な仕様		労務種別	21種(労務単価モード)3モード
見積可能金額	1兆円未満	見積率	5ランク
同時起動見積物件	5物件	原価率	2ランク
設備項目階層	0~20階層(内訳書のない見積書も作成可能)		

※本カタログに記載された会社名、製品名は各社の商標又は登録商標です。※本カタログに記載の内容は、予告なく変更することがあります。

動作環境	
OS	Windows Vista/XP SP2/2000 SP4 (32bit版のみ)
CPU	Pentium 4 同等品以上推奨
メモリ	512M以上推奨
HDD	500M以上推奨
CD-ROMドライブ	必須(インストールに使用)
USBポート	必須(ハードプロテクト用)

■開発元



株式会社 四電互
事業開発本部CAD開発部