

CRAFT CAD

設備図作成

Ver.4

標準価格

¥189,000

(本体価格¥180,000+消費税¥9,000)

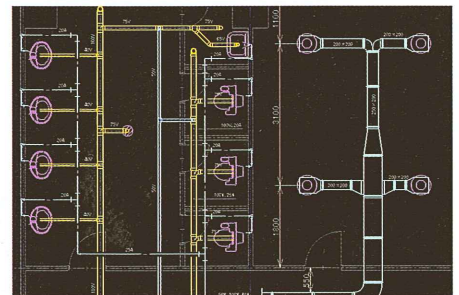
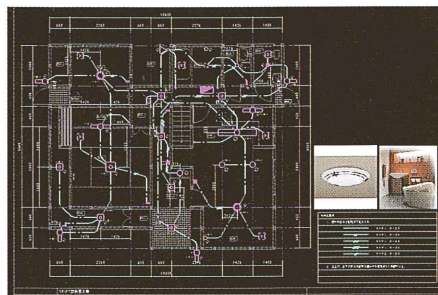
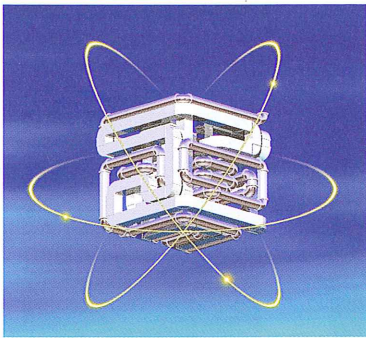


これ一本で

建築 電気 空調 衛生 の

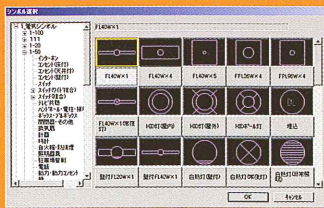
作画が可能です!!

厳選された20コマンドを搭載。短時間でマスタできます。



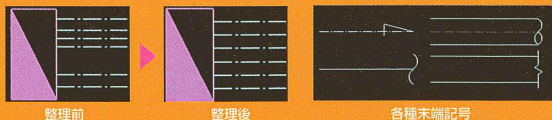
簡単シンボル選択&シンボル登録

よく使用される電気・衛生・空調シンボルはもちろん、事前に登録済み。またシンボル登録も簡単です。

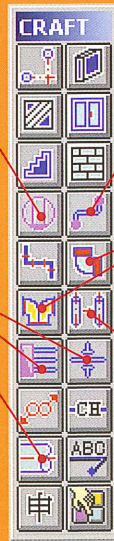
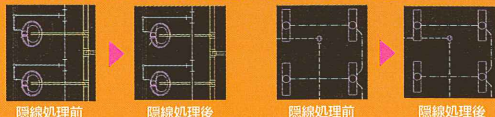


作画後の仕上げ機能も充実

配線の整理や、ルートの末端記号付加も簡単です。



配線の交差部分や配管の交差部分も簡単に隠線処理できます。

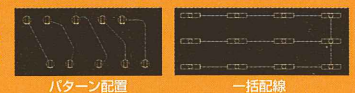


パターン配線+一括配線でらくらく配線

NEW

器具間の配線を5パターンの中から、表示、確認しながら配線できます。この時、配線の引き出し点を自動で器具の中心にすることもできます。

数が定期的に配置されている照明器具等の配線は範囲を指示するだけで一括配線できます。



充実した空調・衛生継手。ケーブルラック継手も作画可能

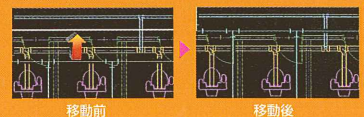
配管継手では、VP・MD・モルコ等のほか、バルブ類も多数用意しました。ダクト継手では、エルボや割り込みを含むチーズ、2方のほか、ダンパ等の基本的な形状を用意しました。その他ケーブルラック継手も作画可能です。



マウス一つで経路移動

NEW

図面上に作画されている配線や配管のルートを変更する際、削除して新たに書き直すことなく経路を移動できます。



オプション

USBプロテクタオプション (別売)

●CRAFTシリーズは1台のパソコンにのみインストールしてご使用いただけます。USBプロテクタオプションをご利用いただければ、複数台にCRAFTシリーズをインストールし、そのうちのUSBプロテクタを差込んだ1台のパソコンでのみCRAFTシリーズを起動させることが可能となります。

(注意:USBプロテクタはCRAFTシリーズ1セットに対して1本のみご購入いただけます。) 通常商品版、USBプロテクタ使用版ともに、商品1セットに対して同時に複数台の起動はできません。

USBプロテクタオプション

¥29,400 (税込)

開発コンセプトは

「高機能」・「簡単操作」・「低価格」

1 これこそが「設備図面を描く簡単なCAD」!!

JW-CADを使って設備図を作画されている方や、これからCADを導入される方でも簡単にマスタできるソフトです。

長年のノウハウから培われた建築・電気・空調・衛生の各作画機能を住宅や小型建物に適したコンパクトな機能にまとめていますので、コストパフォーマンスに優れ、また多彩な活用を可能にしました。

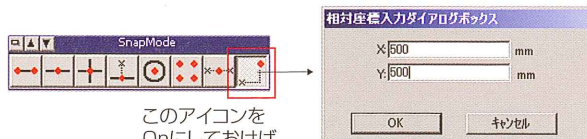


2 設備図作成の機能だけでなくベース機能や建築機能も充実

■相対座標 (オフセット)

施工図作画に必須の正確な座標の指定が簡単です!!

NEW

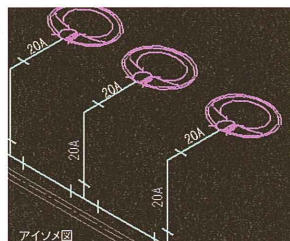
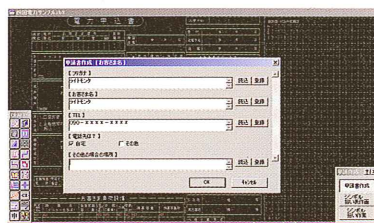


このアイコンを On にしておけば

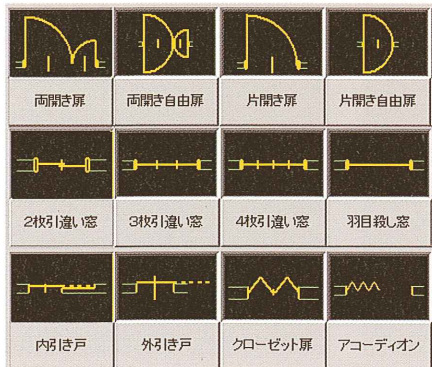
指示した点からの相対座標 (オフセット) を簡単に指定できます。

■申請書作成

申請書の図面データに情報を付加するだけで、後はダブルクリック感覚で申請書を作成できます。また、申請書はフリーフォーマット形式ですので、電気、衛生等、図面種別も問いません。もちろん、申請書に利用できるアイソメ作画機能も搭載しております。

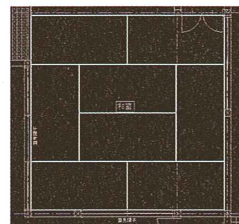
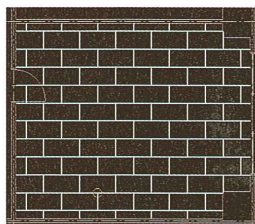


■建具コマンド



充実した建具記号。

■天井・タイル・畳割コマンド



天井・タイル割は千鳥を含む3パターンで作画できます。畳割はパターンを登録して、配置することも可能です。もちろん指定の矩形内を隠線することも簡単に行えます。

その他便利な機能

●UNDO-REDOが可能 (回数に制限なし) NEW

●イメージ読み機能

スキャンした図面データや写真データを読み込めます。(bmp形式) もちろんイメージのスケール調整も可能です。

●クリップボード機能

クリップボードへコピーすれば、CRAFT-CADで作画した図面をそのまま、ワープロソフト、表計算ソフトに貼り付けできます。

●DXF, JWC, JWW形式の入出力に対応 NEW

●ホイール付きマウス対応

ホイールを利用することにより、マウスで簡単に画面の移動・拡大縮小が行えます。

●ジャンプ機能でコマンドを簡単起動

配置済みの部材を指示することで、コマンドを簡単起動。作業条件も自動設定されるので、作業効率が大幅にアップします。

サポートはFAXによる無償サポートとフリーダイヤルによる有償サポートをご用意しております。

【動作環境】 ●OS/Windows Vista/XP/2000/NT4.0/ME/98 ただし、WindowsNT4.0ではUSBプロテクトはご使用になれません。
●Internet Explorer/4.01以降 ●CPU/Pentium 互換プロセッサ ●メモリ/32MB以上推奨 ●HDD/40MB以上推奨
●ディスプレイ/800×600ドット以上

【インストール必要容量】 ●HDD容量/30MB~70MB (100MB~520MB) が必要となる場合があります。(注1) (注2)

(注1): ()内はFAT形式のファイルシステムの場合の必要容量。 (注2): ドライブの割付容量及びインストールするシンボル数により変わります。

●本カタログに記載された会社名、製品名は各社の商標または登録商標です。●本カタログに記載の内容は、予告なく変更することがあります。●本システムは日本国内における特定の1台のコンピュータの1つのOSで使用することができます。
●ベースCADは(株)富士通九州システムエンジニアリング開発の「CB-CAD (CRAFT版)」を使用しています。

開発元



株式会社 四電五
事業開発本部CAD開発部

Home page <http://www.cadewa.com/>