

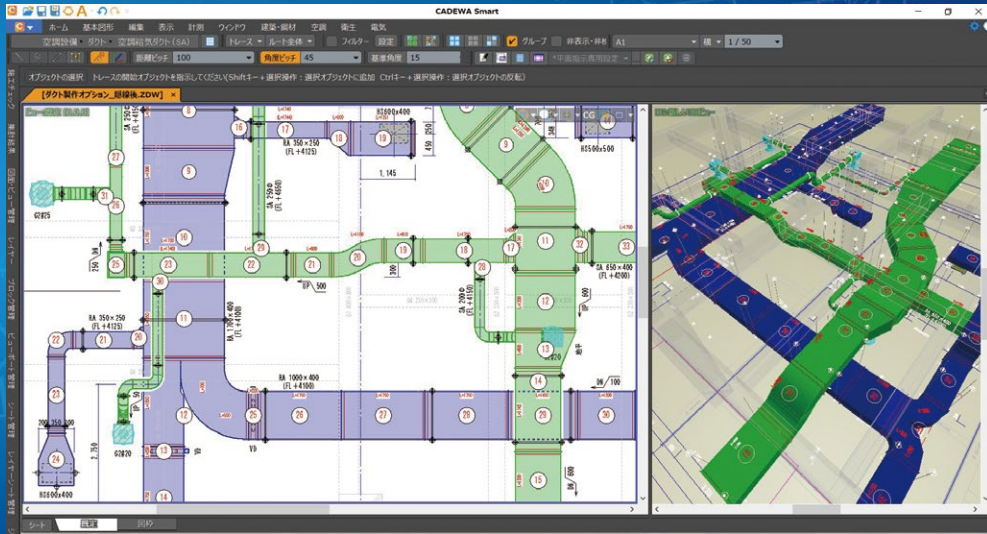
CADEWA Smart CAD/CAM連携で作業効率が大幅にアップ!!

# ダクト製作オプシオン

CADEWA Smartの図面から...**あっ**という間にダクト製作!!

簡単操作で、ダクト製作に必要な属性を一括で付与し、製作品・購入品・スパイラルリスト及びプラズマ・リンクファイルを出力します。

- コマンド**
- 直ダクト割
  - 製作属性
  - プレハプ化
  - 開口
  - L寸作画
  - ナンバリング
  - 製作属性チェック
  - 製作リスト

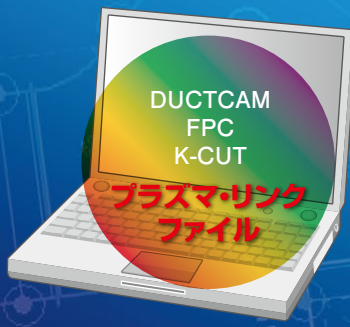
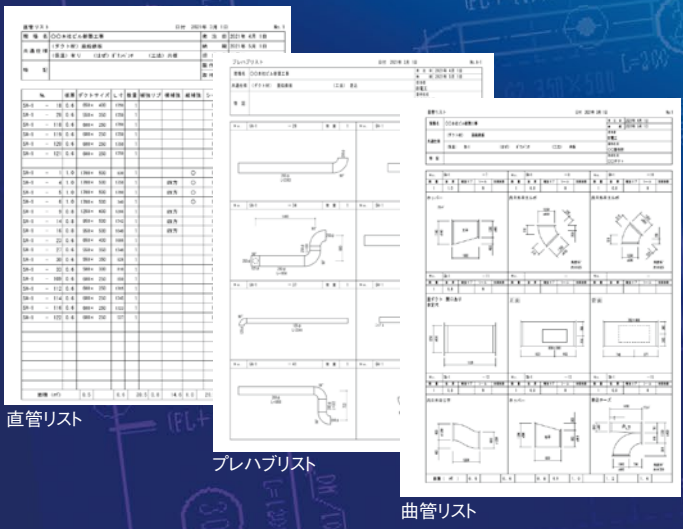


**製作品・購入品・スパイラルリスト**

製作品・購入品・スパイラルリストを帳票出力します。また、Excel形式のファイルに出力することも可能です。

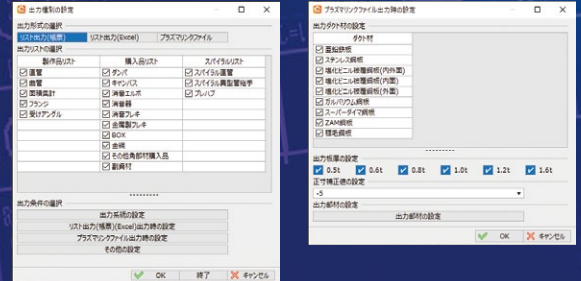
**プラズマ・リンクファイル**

プラズマ・リンクファイルからDUCTCAM (特機システム株式会社)・FPC (株式会社フカガワ)・K-CUT (株式会社金澤機械) を介して、プラズマ切断を行います。作業効率が大幅にアップします。



**各種詳細設定**

各種出力設定により、現場に適した製作品・購入品・スパイラルリスト及びプラズマ・リンクファイルを出力します。



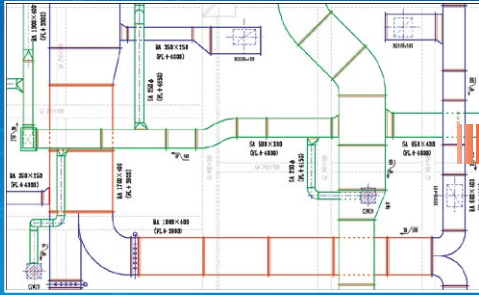
- |  |  |   |
|--|--|---|
| <b>製作品リスト</b>  | <b>スパイラルリスト</b>  | <b>購入品リスト</b>   |
| <ul style="list-style-type: none"> <li>●直管リスト</li> <li>●曲管リスト</li> <li>●面積集計リスト</li> <li>●フランジ・補強・平鉄リスト</li> <li>●受けアングルリスト</li> </ul> | <ul style="list-style-type: none"> <li>●スパイラル直管リスト</li> <li>●スパイラル</li> <li>●異型管継手リスト</li> <li>●プレハプリスト</li> </ul> | <ul style="list-style-type: none"> <li>●ダンパリスト</li> <li>●キャンバスリスト</li> <li>●消音エルボリスト</li> <li>●消音器リスト</li> <li>●消音フレキリスト</li> <li>●金属製フレキリスト</li> <li>●BOXリスト</li> <li>●金網リスト</li> <li>●その他角部材</li> <li>●購入品リスト</li> <li>●副資材リスト</li> </ul> |

(本オプションは単体では動作しません)

# ダクト製作オプション 機能説明

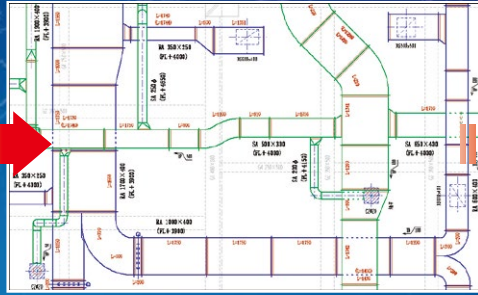
## 直ダクト割り

トレース機能を用いて、一括で直ダクトを定尺に分割します。また、定尺に分割した際に発生した半端ダクトの入替えも可能です。



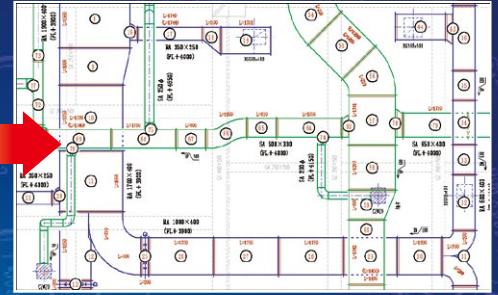
## L寸作画

直ダクト及び、継手のL寸法を一括で作画します。ガスケット代を考慮した正確なダクト製作を実現します。



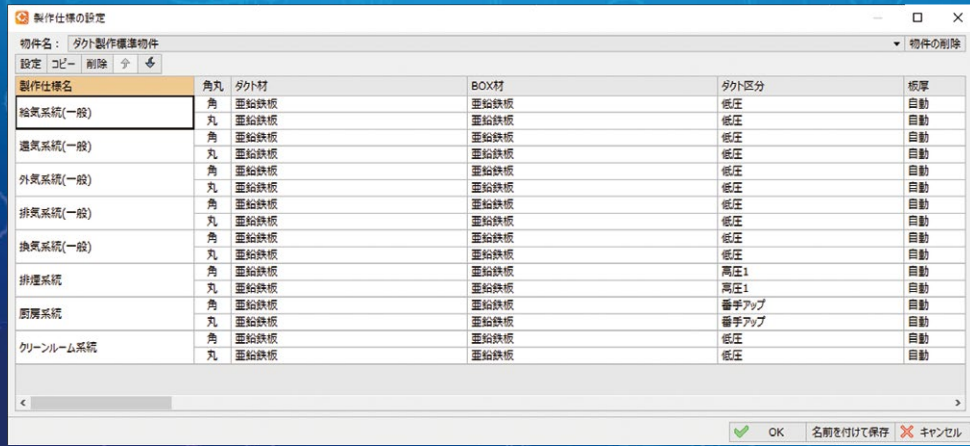
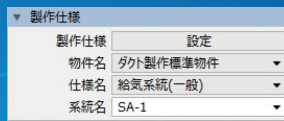
## ナンバリング

ダクト製作番号を一括で作画します。「同一部材は同一番号を振る」、「同一部材でも異なる番号を振る」を選択できます。



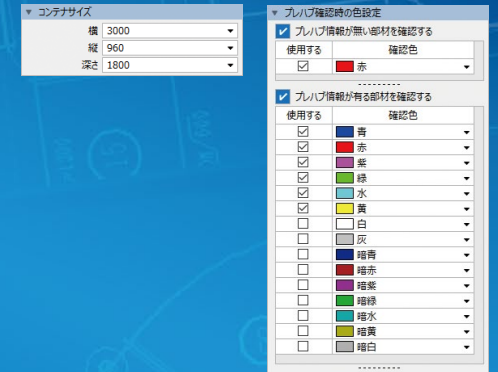
## 製作属性

ダクト製作に必要な属性を一括で付与します。ダクトサイズによる板厚、接続工数、補強等を自動で決定できます。また、設定した製作属性の内容を物件毎に管理できます。



## プレハブ化

指定したコンテナサイズに丸ダクトが収まるように自動でプレハブ化します。また、プレハブ化情報を付与した後、プレハブ加工を行う範囲(ユニット)を色分け表示できます。



## 開口

トレース機能、指示機能、入力機能を用いて開口必要箇所に開口情報を付与します。

## 製作属性チェック

製作品・購入品リスト、プラズマ・リンクファイルを出力する前に、付与された属性を一括でチェックします。チェックする内容にあてはまる部材が点滅表示され、一目で確認が可能です。

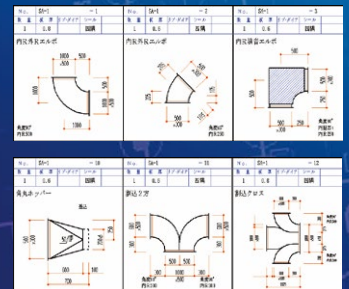
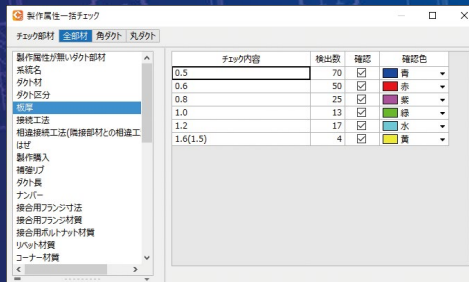
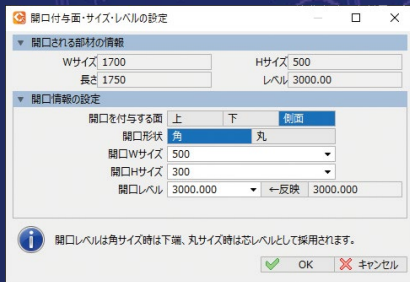
## 製作リスト

### 製作品・購入品・スパイラルリスト

直管・曲管リスト等を各種設定値に応じて出力します。

### プラズマ・リンクファイル

直管・曲管部材等をプラズマ・リンクファイルに出力します。



基本スペック、動作環境等は「CADEWA Smart」カタログをご参照ください。

●CADEWAは株式会社四電工の登録商標です。 ●本カタログに記載された会社名、製品名は各社の登録商標です。  
●本カタログに記載の内容は、予告なく変更する場合があります。

■開発元



【 松 山 】  
〒791-8021 愛媛県松山市六軒家町1番13号  
TEL.089-925-1107 FAX.089-946-5000

【 東 京 】  
〒105-0013 東京都港区浜松町一丁目18-16 住友浜松町ビル9F  
TEL.03-3434-3883 FAX.03-3434-3879

URL <http://www.cadewa.com>