

「見積 CRAFT DX V2」シリーズ

「見積 CRAFT DX V2」機能アップガイド

I. 機能アップ項目

1. CI-NET LiteS 形式対応

作成した一般見積書、複合単価見積書を CI-NET LiteS 形式 (Ver2.2) に出力します。
また、CI-NET LiteS 形式 (Ver2.2) ファイルを読み込み、見積書の作成が行えます。
なお、CII ファイル形式変換のためのトランスレータ機能は含みません。

2. 見積書作成機能

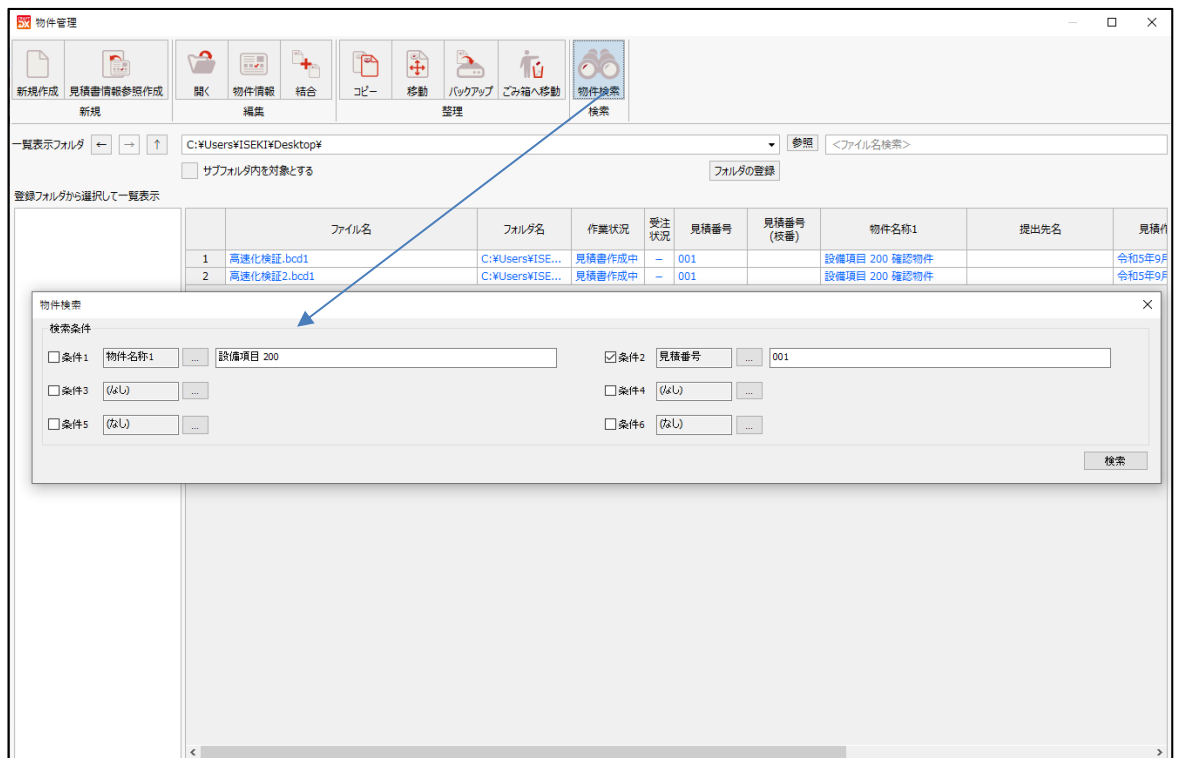
1) 物件管理機能の強化

(1) 物件一覧表示の高速化 (V1 アップデートで先出し)

物件一覧に物件を表示する処理を高速化しました。

(2) 検索機能

物件一覧に表示されている物件から検索条件を指定して該当物件を絞り込みます。
検索条件は 6 条件まで組み合わせることが可能です。



(3) ファイル名を変更

物件一覧にてファイル名の変更が行えます。

物件一覧でコピーした物件については、物件情報で件名を変更し保存する際、変更した件名をファイル名として採用することが可能です。

2) 便利機能

(1) 平均・合計を表示

「見積書」ウィンドウ・「複合単価見積書」ウィンドウのセル領域で、選択しているセルの数・平均・合計を表示します。

日	○○工事	総合計	338,803 円	原価総合計	277,211 円	受変電設備 合計	280,003 円	受変電設備 原価合計	252,010 円			
1	(材) 厚銅電線管	GP 22mm	5,000	110.0	6	m	322.40	100.0	322	1,932	90.0	29
2	(材) 厚銅電線管	GP 28mm	6,000	110.0	7	m	448.09	100.0	448	3,136	90.0	40
3	(材) 厚銅電線管	GP 36mm	7,000	105.0	7	m	571.04	100.0	571	3,997	90.0	51
4	(材) 厚銅電線管	GP 42mm	8,000	105.0	8	m	661.20	100.0	661	5,288	90.0	59
5	(材) 厚銅電線管	GP 54mm	5,000	105.0	5	m	948.09	100.0	948	4,740	90.0	85
6	(材) 厚銅電線管	GP 70mm	6,000	105.0	6	m	1,366.12	100.0	1,366	8,196	90.0	1,23
7	(材) 厚銅電線管	GP 82mm	3,000	105.0	3	m	1,658.47	100.0	1,658	4,974	90.0	1,49
8	(材) 厚銅電線管	GP 92mm	4,000	105.0	4	m	2,606.56	100.0	2,607	10,428	90.0	2,34
9		電線管付属品	1,000	-	1	式	-	-	-	10,480	-	-
10		雑材消耗品	1,000	-	1	式	-	-	-	2,659	-	-
11	(労)	労務費	1,000	-	1	式	-	-	-	224,173	-	-
12	-		-	-	-	-	-	-	-	-	-	-
13		合計	-	-	-	-	-	-	-	280,003	-	-

平均: 5,336 データの個数: 8 合計: 42,691

(2) 指定行に部材を追加

「見積書」ウィンドウ セル領域で行を指定して部材追加を行うと、指定行の上に部材を追加します。

(3) 単価丸めで自動発生部材も丸め

単価丸めと同時に、自動発生項目（費用・工事・部材）の提出金額を丸めます。自動発生項目の丸めについては、丸め設定で丸める／丸めないの設定が行えます。

丸め設定

単価丸め 複合単価丸め 設備項目単位で金額丸め 自動発生費用金額丸め 見積: ▾ ▸

丸めた結果が0円になる場合、最低金額を採用する。 最低金額 0

有効桁方式

上から 1 桁(1~12)まで有効

有効桁以降の処理方法

切り上げ 切り捨て 四捨五入

桁丸め方式

10円丸め 100円丸め 1000円丸め 10000円丸め

丸め桁以降の処理方法

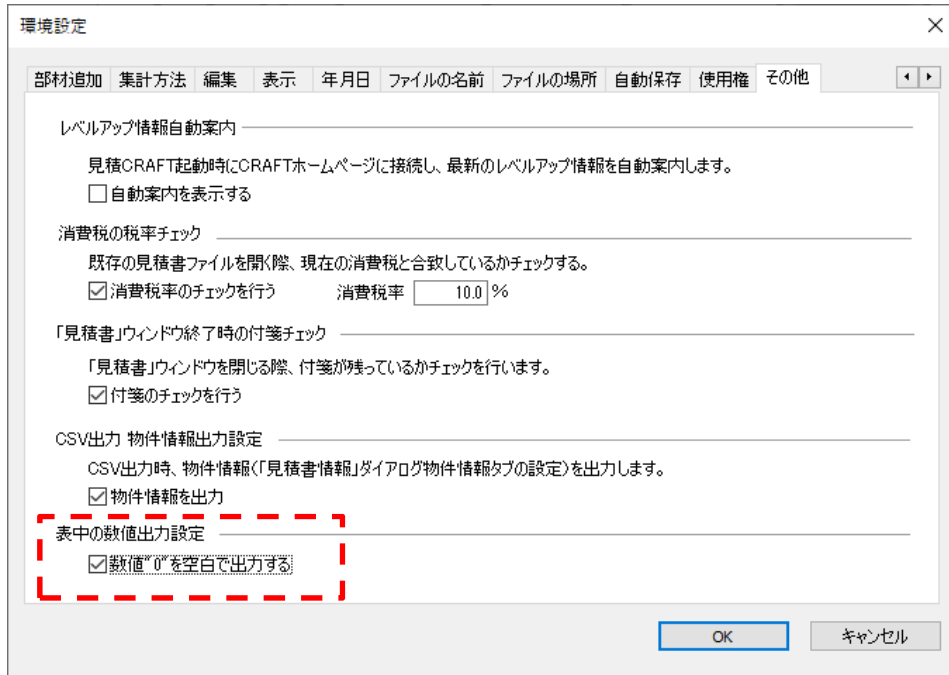
切り上げ 切り捨て 四捨五入

自動発生項目(費用・工事・部材)も同時に丸める。

OK キャンセル

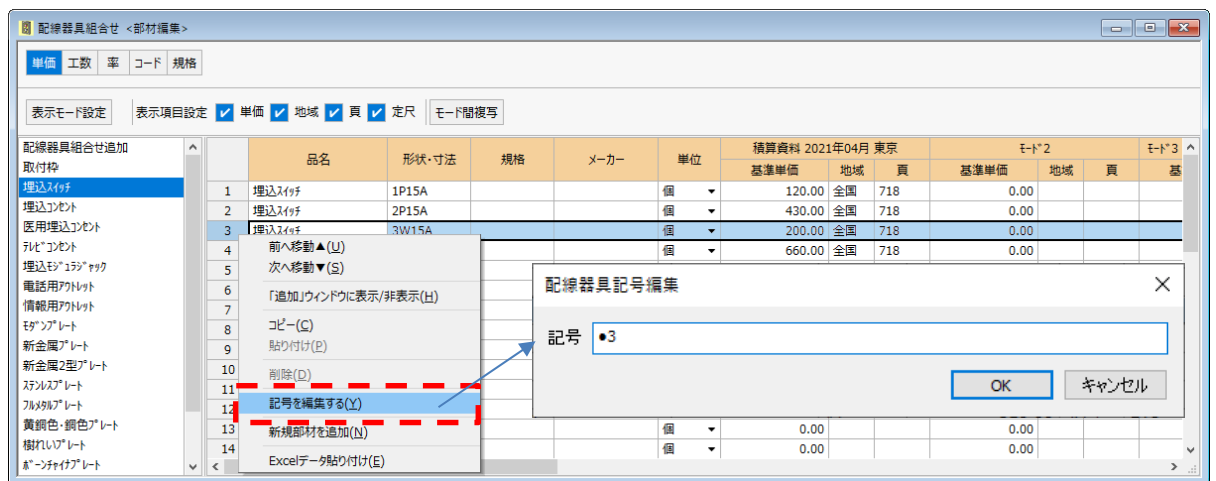
(4) 値 0 を空白で出力

セル領域で値 0 の項目を空白で出力します。
環境設定で設定を行います。



(5) 配線器具組合せ追加の記号の編集

配線器具組合せの際に使用する記号をマスタ編集で変更できます。



3) その他

(1) インボイス登録番号に対応 (V1 アップデートで先出し)

インボイス登録番号を会社情報設定－自社情報で登録します。

テンプレートに インボイス登録番号 のリンク文字列を配置すれば、インボイス登録番号が出力されます。

自社詳細情報			
選択名称	通常使用	第1口座	
社名	株式会社 四電工	振込銀行名	
社名2		振込銀行コード	
代表者名	らいと もんた	振込支店名	
郵便番号	〒791-8021	振込支店コード	
住所1	愛媛県松山市六軒家町1-13	貯金種別	
住所2		口座番号	
住所3		口座名義人(カナ)	
TEL	089-123-4567	口座名義人(漢字)	
FAX	089-123-4568	第2口座	
E-Mail		振込銀行名	
インボイス登録番号	T*****	振込銀行コード	
印刷社名	yondenkou	振込支店名	
備考		振込支店コード	
		貯金種別	
		口座番号	
		口座名義人(カナ)	
		口座名義人(漢字)	

(2) 公共建築工事共通費積算基準 (令和5年改定) 対応 (V1 アップデートで先出し)

国土交通省公開 [公共建築工事共通費積算基準 (令和5年改定)] の共通仮設費率、現場管理費率の算出方法に対応しました。

3. WEB ライセンス

見積 CRAFT 終了時、使用権キーの解除が行えます。これにより、解除忘れを防ぐことができます。終了時の設定は、以下から選択します。

環境設定 ×

計算方法 部材追加 集計方法 編集 表示 年月日 ファイルの名前 ファイルの場所 自動保存 使用権 その他

使用権の解除

終了時の使用権解除設定を行います。

終了時、使用権を解除する
 終了時、使用権を解除する／解除しないを選択する
 終了時、使用権を解除しない

4. 拾い - この機能は「見積 CRAFT DX LT V2」では別売オプションです。 -

機能アップ内容は、別途「拾い CRAFT DX V2 機能アップガイド」をご参照ください。

II. 対応OS

以下のOSに対応します。

- Windows11 (64bit)
- Windows10 (64bit)

上記以外のOSに本商品はインストールできません。

※本商品は、

32bit 版 OS 上では動作しません。

ARM 版 Windows では動作しません。

III. 動作環境

本商品を実行するのに必要な動作環境は以下の通りです。

- CPU : Core i5 シリーズ以降の CPU
- メモリ : 8.0GB 以上
- HDD : 5.0GB 以上
- USB ポート : USB プロテクタ (ハードプロテクタ) 運用の場合必須