

「見積 CRAFT 2010」シリーズ

「見積 CRAFT 2010」シリーズ機能アップガイド

※本バージョンアップガイドの内容につきましては、2009年12月時点での対応予定項目です。

下記に記載の画面レイアウトや機能の仕様はリリース時に変更となることもございますので、あらかじめご了承ください。

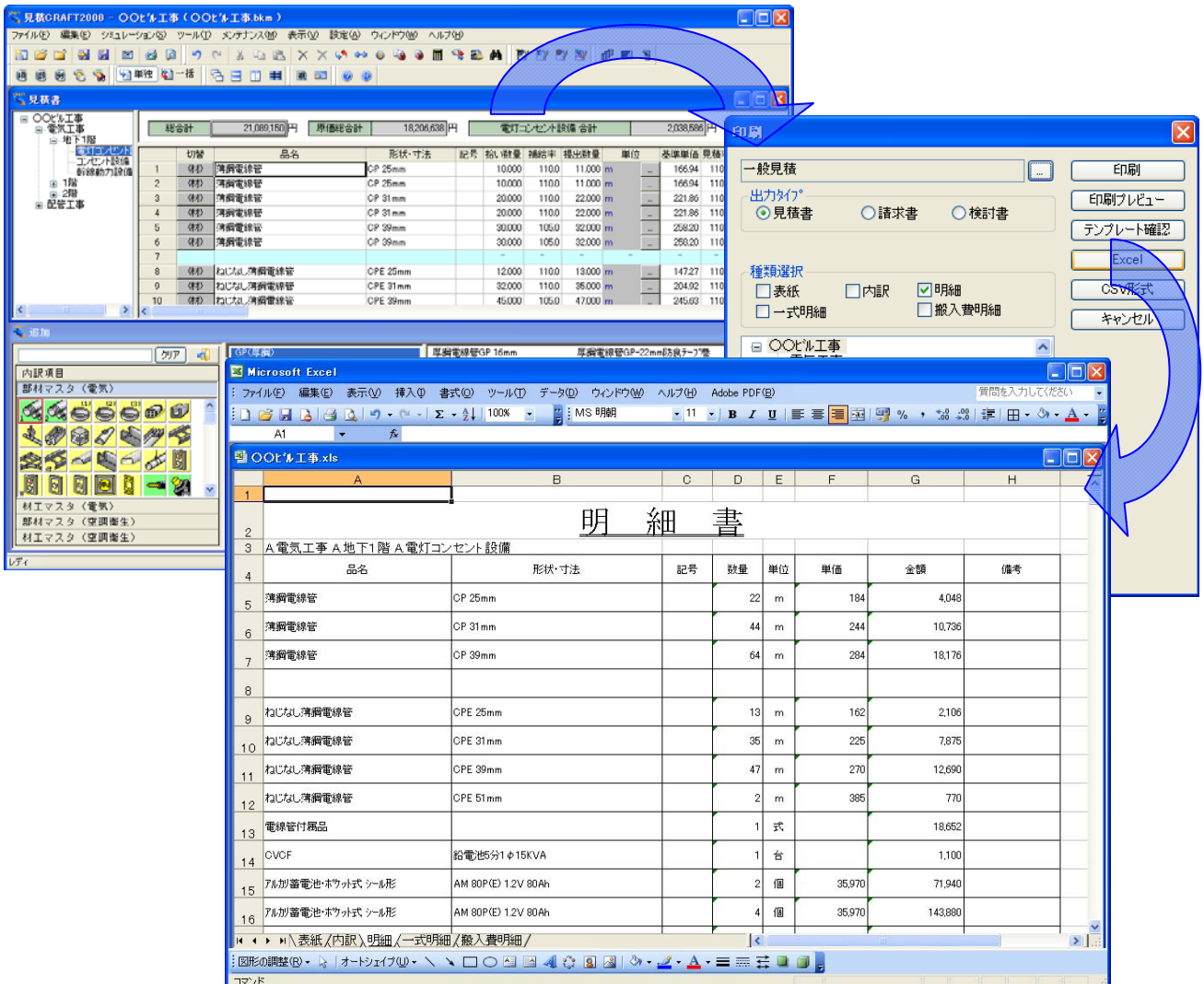
1. 機能アップ事項

1. Excel 書き出し

作成した見積書を Excel ファイルにダイレクトで書き出します。
書き出しの行える帳票は以下の6帳票です。

見積書	出カタイプ
一般見積	見積書
	請求書
	検討書
複合単価見積	見積書
	請求書
	検討書

各帳票の表中形式は「見積書情報」ウィンドウの【帳票設定】ボタンの設定に従います。
表紙のレイアウトは固定となっており、カスタマイズにてレイアウト変更を承ります。



2. Excel 読み込み(見積書) - この機能は「見積 CRAFT2010 Light」には含まれません。 -

Excel で作成した見積書を「見積 CRAFT 2010」に読み込みます。

必要な部分のみを指定して読み込みができ、さらに詳細設定を行うことにより、工数、自動発生条件を付加しての読み込みができます。

読み込みのための専用画面を起動します。

読み込む部分だけをコピーします。

貼り付けたデータに項目(品名・単位・数量・)、参照部材の設定を行います。

【OK】ボタンクリックで見積書に追加されます。

項目	参照部材	1	2	3	4	5	6	7	8	9	10	11	12
		品名	形状	記号	数量	単位	基準単価	設定項目	設定項目	設定項目	設定項目	設定項目	設定項目
1	参照	電線・銅帯-IV-EM電線EM-IE 1.0	EM電線	EM-IE 1.0	2	m	21.42						
2	参照	電線・銅帯-IV-EM電線EM-IE 1.2	EM電線	EM-IE 1.2	6	m	26.156						
3	参照	電線・銅帯-IV-EM電線EM-IE 1.6	EM電線	EM-IE 1.6	10	m	37.370						
4	参照	電線・銅帯-EM-IE	EM電線	EM-IE 2.0	12	m	56.672						
5	参照	電線・銅帯-EM-IE	EM電線	EM-IE 2.6	14	m	90.1260						
6	参照	参照なし:変換不可											
7	参照	参照なし:変換不可											
8	参照	参照なし:変換不可											
9	参照	参照なし:変換不可											
10	参照	参照なし:変換不可											
11	参照	参照なし:変換不可											
12	参照	参照なし:変換不可											
13	参照	参照なし:変換不可											
14	参照	参照なし:変換不可											
15	参照	参照なし:変換不可											
16	参照	参照なし:変換不可											
17	参照	参照なし:変換不可											
18	参照	参照なし:変換不可											
19	参照	参照なし:変換不可											
20	参照	参照なし:変換不可											
21	参照	参照なし:変換不可											
22	参照	参照なし:変換不可											

3. Excel 読み込み(部材マスタ) - この機能は「見積 CRAFT2010 Light」には含みません。 -

Excel で作成している資材表を「見積 CRAFT 2010」の部材マスタとして読み込みます。
必要な部分のみを指定して読み込むことができます。

読み込みのための専用画面を起動します。

読み込む部分だけをコピーします。

項目	参照部材	品名	形状	単位	単価	設定項目	設定項目	設定項目
1	参照	トラ型トラ型-FL6Wx1	FL10×1笠なし	FA11021ZEM	台	5,000		
2	参照	トラ型トラ型-FL6Wx1	FL10×1笠なし	FA11021ZEM	台	54,000		
3	参照	トラ型トラ型-FL6Wx1	FL10×1笠なし	FA11021ZGM	台	39,600		
4	参照	トラ型トラ型-FL6Wx1	FL10×1笠なし	FA11021ZGM	台	39,600		
5	参照	トラ型トラ型-FL6Wx1	FL15×1笠なし	FA11031ZEM	台	61,200		
6	参照	トラ型トラ型-FL6Wx1	FL15×1笠なし	FA11031ZEM	台	61,200		
7	参照	トラ型トラ型-FL6Wx1	FL15×1笠なし	FA11031ZGM	台	44,400		
8	参照	トラ型トラ型-FL6Wx1	FL15×1笠なし	FA11031ZGM	台	44,400		
9	参照	参照なし:新規部材で追加						
10	参照	参照なし:新規部材で追加						
11	参照	参照なし:新規部材で追加						
12	参照	参照なし:新規部材で追加						
13	参照	参照なし:新規部材で追加						
14	参照	参照なし:新規部材で追加						
15	参照	参照なし:新規部材で追加						
16	参照	参照なし:新規部材で追加						
17	参照	参照なし:新規部材で追加						
18	参照	参照なし:新規部材で追加						
19	参照	参照なし:新規部材で追加						
20	参照	参照なし:新規部材で追加						
21	参照	参照なし:新規部材で追加						
22	参照	参照なし:新規部材で追加						
23	参照	参照なし:新規部材で追加						
24	参照	参照なし:新規部材で追加						

貼り付けたデータに項目(品名・単位・数量・)、参照部材の設定を行います。

【OK】ボタンクリックで部材マスタに追加されます。

4. 「見積書」ウィンドウに工数合計欄を表示

「見積書」ウィンドウに工数1合計、工数2合計、工数3合計、工数合計欄を表示します。
必要に応じて表示・非表示を切り替えることができます。

見積書		総合計	120,000円	原価総合計	121,392円	電灯コンセント設備 合計	110,524円	電灯コソ				
切替	品名	形状・寸法	労務種別1	工数1	工数1合計	労務種別2	工数2	工数2合計	労務種別3	工数3	工数3合計	工数合計
1	(材) 薄鋼電線管	CP 25mm	電工	0.0700	1.2810	...	0.0000	0.0000	...	0.0000	0.0000	1.2810
2	(材) 薄鋼電線管	CP 31mm	電工	0.1068	1.2810	...	0.0000	0.0000	...	0.0000	0.0000	1.2810
3		電線管付属品	-	-	-	-	-	-	-	-	-	-
4	(組) 埋込SW モダン	●×4,●3×1,●4×1	電工	0.2130	0.6390	...	0.0000	0.0000	...	0.0000	0.0000	0.6390
5	(材) EM電線	EM-IE 1.2	電工	0.0100	0.2000	...	0.0000	0.0000	...	0.0000	0.0000	0.2000
6	(材) EM電線	EM-IE 1.6	電工	0.0100	0.3000	...	0.0000	0.0000	...	0.0000	0.0000	0.3000
7	(材) トラフ型	FL15Wx1	電工	0.1000	0.3000	...	0.0000	0.0000	...	0.0000	0.0000	0.3000
8		雑材消耗品	-	-	-	-	-	-	-	-	-	-
9	(労)	労務費	-	-	-	-	-	-	-	-	-	-
10	(備)	設備工事	-	-	-	-	-	-	-	-	-	-

5. 提出単価“0”チェック、工数“0”チェック機能

「見積書」ウィンドウで提出単価“0”チェック、工数“0”チェックが行なえます。

提出単価、工数別にチェックを行うことができ、単価もしくは工数が“0”となっている部材(以下「0”の部材」)が1行チェック色で表示されます。

配下に“0”の部材が存在すると、設備項目ごとチェック色表示されるため、どの設備項目に“0”の部材が存在するか簡単に探すことができます。

見積書		総合計	114,778円	原価総合計	117,135円	電灯コンセント設備 合計	105,776円	電灯コソ					
切替	品名	形状・寸法	記号	拾い数量	補給率	提出数量	単位	基準単価	見積率	提出単価	提出金額	原価率	原価
1	(材) 薄鋼電線管	CP 25mm		18.300	110.0	20.000	m	0.00	110.0	0.00	0	90.0	0.00
2	(材) 薄鋼電線管	CP 31mm		12.000	110.0	13.000	m	221.86	110.0	244.00	3,172	90.0	200.00
3		電線管付属品		1.000	-	1.000	式	-	-	-	732	-	-
4	(組) 埋込SW モダン	●×4,●3×1,●4×1		3.000	100.0	3.000	個	1,310.00	110.0	1,441.00	4,323	90.0	1,179.00
5	(材) EM電線	EM-IE 1.2		20.000	115.0	23.000	m	23.20	110.0	26.00	598	90.0	21.00
6	(材) EM電線	EM-IE 1.6		30.000	115.0	35.000	m	33.90	110.0	37.00	1,295	90.0	31.00
7	(材) トラフ型	FL15Wx1		3.000	100.0	3.000	台	10,000.00	110.0	11,000.00	33,000	90.0	9,000.00
8		雑材消耗品		1.000	-	1.000	式	-	-	-	2,026	-	-
9	(労)	労務費		1.000	-	1.000	式	-	-	-	57,523	-	-
10	(備)	設備工事		1.000	-	1.000	式	-	-	-	3,103	-	-

「ここが“0”円」と
表示色を変えて教えてくれます。

6. 材料費のみにかかる費用、労務費のみにかかる費用を計上

「見積 CRAFT 2008」シリーズでは、直接工事費に対する費用の自動発生を行なうことができませんでしたが、材料費のみに対する費用の計上は行うことができませんでした。

今回、材料費に対する費用の計上、労務費に対する費用の計上を自動発生経費の設定で行えるようになりました。

費用設定

公共建築工事共通費積算基準設定 新宮工事 改修工事

	有無	費用	費用名称	明細振分け
1	<input type="checkbox"/>	共通仮設費	共通仮設費	
2	<input type="checkbox"/>	現場経費	現場経費	<input type="checkbox"/>
3	<input type="checkbox"/>	一般管理費	一般管理費	

1~3の費用を集計して1つの費用として発生させる。

費用名称 明細振り分け

自動発生工事・部材の扱い

	有無	費用名称	率	発生対象	明細振分け	一式金額
4	<input checked="" type="checkbox"/>	諸経費	10.0	直接工事費	...	
5	<input type="checkbox"/>	費用2	0.0	直接工事費	...	
6	<input type="checkbox"/>	費用3	0.0	直接工事費	...	
7	<input type="checkbox"/>	費用4	0.0	直接工事費	...	
8	<input type="checkbox"/>	費用5	0.0	直接工事費	...	
9	<input type="checkbox"/>	費用6	0.0	直接工事費	...	0
10	<input type="checkbox"/>	費用7	0.0	直接工事費	...	0

新規に作成する物件の初期値にも反映する。

OK キャンセル

7. 得意先情報を見積書に出力

得意先情報で設定した得意先の住所、電話番号などの情報をテンプレートに配置することで、見積書(複合単価見積書)に出力することができ、設定情報を有効利用できます。

8. 見積ランク、原価ランクを20モード用意

見積ランクを

5モード → 20モード

原価ランクを

2モード → 20モード

に追加しました。

9. 見積率・原価率検討シミュレーション後の見積率、原価率を保存

- この機能は「見積 CRAFT2010 Light」には含まれません。 -

見積率・原価率検討シミュレーションで検討した見積率、原価率を初期値として保存できます。

現場単位で保存を行い、追加見積が発生した際も同じ見積率、原価率で即座に見積書を作成することができます。

見積率・原価率検討

提出金額
検討前 3,386,916
検討中 3,386,916 圧縮率 100.0 (%)

原価金額
検討前 3,027,696
検討中 3,027,696 圧縮率 100.0 (%)

粗利
検討前 359,220 10.6 (%)
検討中 359,220 10.6 (%)

自動発生項目再計算
 部材 工事 費用

検討後の見積率・原価率を初期値として保存

NO	名称	基本金額	見積率	提出金額	原価率	原価金額	粗利率
1	電線管	33,233	100.0	33,237	85.0	28,253	15.0
2	ボックス	7,194	100.0	7,194	90.1	6,483	9.9
3	フルボックス	600	100.0	600	90.0	540	10.0
4	配線器具組合せ	4,310	100.0	4,310	90.0	3,879	10.0
5	配線器具(スイッチ類)	8,399	100.0	8,399	90.1	7,567	9.9
6	配線器具(コンセント)	2,686	100.0	2,686	90.0	2,418	10.0
7	低圧ケーブル(VV・CV・EE・CE)	25,949	100.0	25,949	90.1	23,384	9.9
18	雑費	0	-	400,716	-	353,656	11.7
19	労務費	1,100,511	100.0	1,100,511	90.0	990,460	10.0
20	経費	0	-	904,133	-	808,439	10.6
21	合計	2,074,644	-	3,386,916	-	3,027,696	10.6

見積率・原価率保存設定

保存先ランク選択

ランクタイトル設定

材料単価-見積ランク 見積ランク1
労務単価-見積ランク 見積ランク1
材料単価-原価ランク 原価ランク1
労務単価-原価ランク 原価ランク1

ランクタイトル設定
ぎくまる邸新築工事

ランクタイトルを設定してシミュレーション結果の見積率・原価率を初期値に設定します。

10. 見積率・原価率検討シミュレーションで総括表を編集

- この機能は「見積 CRAFT2010 Light」には含まれません。 -

見積率・原価率検討シミュレーションで総括表にコメント行、小計行の挿入、並べ替えが行なえます。

総括表を見やすく編集し、そのままプリントアウトできます。

11. 見積率・原価率検討シミュレーション、単価調整シミュレーションから直接プリントアウト

- この機能は「見積 CRAFT2010 Light」には含まれません。 -

見積率・原価率検討シミュレーションで編集を行なった総括表、単価調整シミュレーションで編集を行なった材料集計表をシミュレーション画面から直接プリントアウトできます。

12. 材料集計表

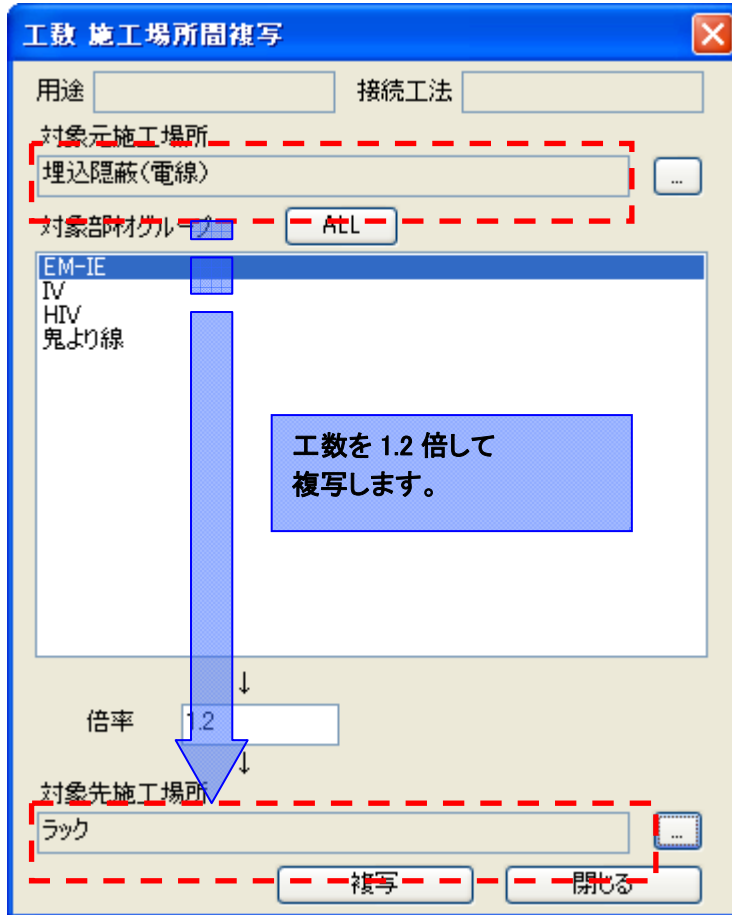
材料集計表の総括階層のプリントアウトを行うことができます。

13. 部材メンテナンス操作の簡略化

(1) 工数の施工場所・施工方法間複写機能

工数の施工場所・施工方法間複写が行なえます。

施工場所：隠蔽に設定した工数を施工場所：ケーブルラック配線に 1.2 倍して複写など工数の設定をより簡単に行うことができます。



(2) 補給率・撤去率・自動発生部材率の一括変更

「見積 CRAFT 2008」シリーズでは1部材ごとに補給率・撤去率・自動発生部材率の設定が必要でした。今回、部材グループまたは部材種別グループごと一括で編集を行うことができます。

補給率・撤去率・自動発生率一括設定

部材グループ	補給率	撤去率	撤去再利用率	付属品率	雑材率1	雑材率2	雑材率3	計
1 GP(厚鋼)		20.0	40.0	25.0				
2 CP(薄鋼)		20.0	40.0	25.0				
3 CPE(薄鋼)		20.0	40.0	25.0				
4 PE		20.0	40.0	25.0				
5 SGP(白)		20.0	40.0					
6 SGP(黒)		20.0	40.0					
7 SGP(シュート)		20.0	40.0					
8 SGP(防食テープ巻き)		20.0	40.0					
9 SUS保護管(厚鋼)		20.0	40.0					
10 SUS保護管(薄鋼)		20.0	40.0					
11 PV管		20.0	40.0	25.0				
12 VE		20.0	40.0	25.0				
13 HIVE		20.0	40.0	25.0				
14 VU		20.0	40.0	25.0				
15 ヒューム管		20.0	40.0	25.0				
16 コンバート用		20.0	40.0					

値を設定した項目が一括で変更となります。
値の設定のない項目は現在の設定が維持されます。

OK キャンセル

(3) 代価表マスタの構成部材の検索機能

「見積 CRAFT 2008」シリーズでは代価表マスタを構成する部材を部材グループから探るのが大変でした。今回、代価表マスタの編集画面からワンタッチで構成部材の編集画面に移ることができ、構成部材の編集を行うことができます。

エッチングプライマーの単価を変更したい。

メンテナンス画面が開き、「ここです」と表示色を変えて教えてくれます。

品名	形状・寸法	数量	単位	率	単価	金額
1 (部) 塗料		0.0130	kg		499.20	6.49
2 (部) エッチングプライマー	1種 短ハウ型				640.00	2.56
3 (労) 塗装工					17,500.00	105.00
4 (率) その他 (労)						
5 計						
6 複合単価						

品名	形状・寸法	単位	基準単価	地域	頁	定尺
1 塗料		kg	...	全国2	172	0.000
2 エッチングプライマー	1種 短ハウ型	kg	640.00	全国2	169	0.000
3 エッチングプライマー	2種 長ハウ型	kg	0.00			0.000
4 さび止めペイント	1種 油性系	kg	180.00	全国2	169	0.000
5 さび止めペイント	2種 合成樹脂製	kg	0.00			0.000
6 亜酸化鉛さび止めペイント	1種 油性系 赤さび	kg	340.00	全国2	169	0.000
7 目止め		kg	0.00			0.000
8 アルミニウムペイント		kg	0.00	全国2	169	0.000
9 調合ペイント白色	2種 中塗用	kg	0.00			0.000
10 調合ペイント白色	2種 上塗用	kg	0.00			0.000
11 調合ペイント淡彩	2種 中塗用	kg	0.00			0.000

II. 対応OS

「見積 CRAFT 2010」シリーズでは以下のOSに対応予定です。

- ・Windows 7(32Bit/64Bit)
- ・Windows Vista(32Bit/64Bit)
- ・Windows XP SP2 以降

上記以外のOSに「見積 CRAFT 2010」シリーズはインストールできません。

III. 動作環境

「見積 CRAFT 2010」シリーズを実行するのに必要な動作環境は以下の通りです。

- CPU : Pentium4 同等品以上推奨
- メモリ : 512MB 以上推奨
- HDD : 500MB 以上推奨
- USB ポート : 必須(ハードプロテクト用)