

リアルタイム3次元建築設備CAD「CADEWA Real 2017」を販売開始 ～ BIM への対応強化 および 現場の業務負荷を軽減 ～

株式会社四電工と富士通システムズ・ウエストは、建築設備CAD「CADEWA(キャデワ)シリーズ」の新バージョンとして「CADEWA Real 2017」を2017年1月4日から販売開始いたします。

新バージョンでは、生産性向上の手段となる「BIM」への対応として、業界の標準規格である「IFCデータ(注1)」の入出力機能や3D機能、プロパティ機能を強化しました。また、現場の業務負荷軽減に向けて、材料集計機能や3D-PDF出力機能などを追加しました。

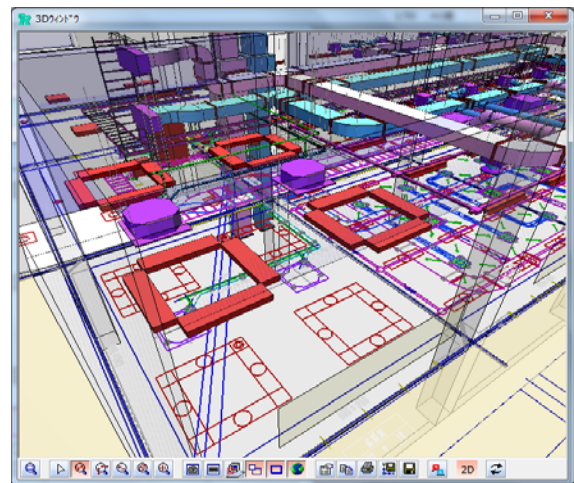
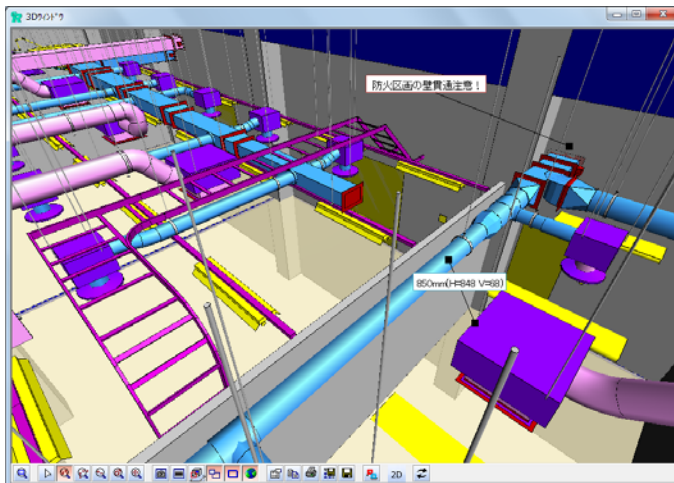
「CADEWA Real 2017」は、建築ライフサイクルのあらゆるシーンで建築設備業務を支援いたします。

CADEWAシリーズは、1987年に国内で提供を開始し、2013年からは英語版「CADEWA Real English Edition」を追加提供し東南アジアを中心に大好評をいただいております。

建築設備業界では、生産性向上を目指す施策として業界全体でBIMに取り組んでおり、そのなかでもIFCデータによる各業者間の建物データの受け渡しは重要視されるファクターのひとつとなっております。今回の新バージョンでは、互換性強化として、「設備IFCデータ利用標準Ver.1.3」に対応することにより、他社製CADとのより広範な部材情報の受け渡しが可能となりました。

また、今後ますます増加するリニューアル工事を想定し、撤去記号の一括作画機能を用意しました。撤去記号を作画すると同時に工事種別属性を一括で変更することができます。材料集計時には撤去工事、撤去再利用などの工事種別ごとに出力が可能です。経路部材の重量や保温材の数量も新たに集計可能となり、運搬や設置などの重量検討や、部材発注の際にデータ利用いただけます。

さらに、3D情報を3D-PDFへ出力する機能により、タブレット端末で設計図を3D情報として確認できるようになりました。これにより現場では、タブレット端末(Androidデバイス、iOSデバイス)を用いた作業指示や打合せなど、幅広いシーンで「CADEWA Real 2017」をご活用いただけます。



建築設備CAD「CADEWA Real 2017」画面イメージ

【 機能強化ポイント 】

■BIM

- IFC 入出力 : ・「設備 IFC データ利用標準 Ver.1.3」ならびに「BE-Bridge Ver.7.0」「Stem Ver.10」への対応により設備情報互換を強化。
・開口や方位情報の読込みに対応。IFC データのより正確な表現を実現。
- 3D : ・裏側にある部材の透過表示を実現。フォンシェーディングにより滑らかな3D表現と光沢が再現可能。範囲指定による3D表示も可能。
・3Dへ注釈、寸法作画が可能。部材位置の確認や一部3D表示した際の把握も容易。
- プロパティ : ・プロパティ情報をユーザに解放し、施設管理情報付加が可能。
- 部材 : ・照明器具や衛生器具等の機器・器具部材、冷媒管ラック・ガイドベーン付エルボ・ナイスジョイント用バルブ等の経路部材を追加。冷媒管やさや管の複線表現に対応。

■現場負荷軽減

- 材料集計 : ・撤去記号の一括作画可能。撤去記号作画と同時に工事種別も一括で変更可能。
・経路部材の重量算出や保温材の数量リストの出力に対応。
・指定した範囲内の部材集計機能を追加。
- アイソメ : ・電気図面でのアイソメ表示可能。部材名、長さ等をアイソメに自動で作画可能。
- 防災 : ・スプリンクラー関連部材を追加。多角領域への一括配置や拡散半径の同時作画が可能。
- 注釈編集 : ・注釈文字や回路番号などの形状や文字基点を一括で変更可能。
- 3D-PDF : ・設備 CAD 初の 3D-PDF 出力に対応。タブレット端末での CG 情報確認も可能。

【 販売価格、および出荷時期 】

製品名	概要	販売価格	出荷時期
建築設備 CAD CADEWA Real 2017 電気	電気 スタンダード版	オープン価格	2017 年 1月4日より
建築設備 CAD CADEWA Real 2017 空調・衛生	空調・衛生 スタンダード版		
建築設備 CAD CADEWA Real 2017 総合	総合 スタンダード版		
建築設備 CAD CADEWA Real 2017 LT 電気	電気 平面図作成機能限定版		
建築設備 CAD CADEWA Real 2017 LT 空調・衛生	空調・衛生 平面図作成機能限定版		
建築設備 CAD CADEWA Real 2017 LT 総合	総合 平面図作成機能限定版		

【 注釈 】

注1) IFC : Industry Foundation Classes の略。一般社団法人building SMART (R) によって開発された三次元モデルデータの標準規格。利用するソフトウェア間での有効な相互運用を目的としている。

【 関連リンク 】

株式会社四電工 CAD開発部 <http://www.cadewa.com/>

【 商標について 】

CADEWAは株式会社四電工の登録商標です。

その他記載されている製品名などの固有名称、各社の商標または登録商標です。

【 お客様お問い合わせ先 】

■プレスリリースに関するお問い合わせ

株式会社四電工 CAD開発部

【松山】電話：089-925-1107 【東京】電話：03-3434-3883

E-mail：cadewa@yondenko.co.jp

■CADEWAのご購入に関するお問い合わせ

株式会社富士通システムズ・ウエスト

グローバルビジネス本部 生産ソリューション事業部 CADソリューション部

【東京支社】電話:03-6424-9373（直通） 【松山事業所】電話:089-945-6228（直通）

E-mail:fwest-cadewa@cs.jp.fujitsu.com

以上