

2014年12月18日
株式会社四電工

リアルタイム3次元建築設備CAD「CADEWA Real 2015」を販売開始 ～ 高品質な設計・施工を支援し、安心・安全な暮らしに貢献 ～

株式会社四電工と富士通システムズ・ウエストは、建築設備CAD「CADEWA(キャデワ)シリーズ」の新バージョンとして「CADEWA Real 2015」を2015年2月12日から販売開始いたします。

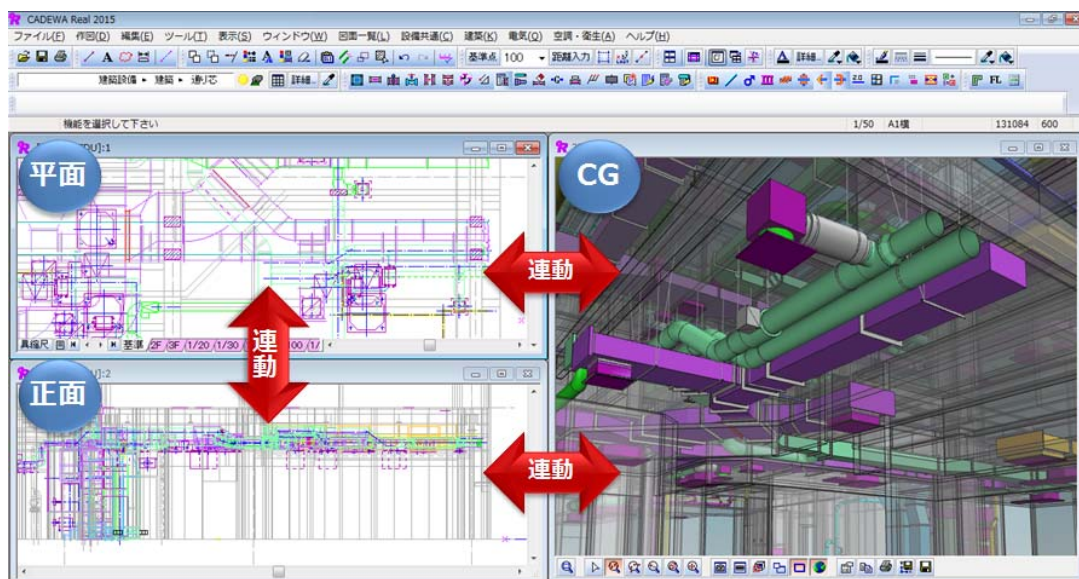
新バージョンでは高品質な設備工事を支援すべく、設計に必要な技術計算機能や、施工で利用する鋼材などの部材を充実させるとともに部材の施工状況を把握するチェック機能を追加しました。また、多言語入出力を可能とし、建築設備業のグローバル化をサポートいたします。

1987年に提供を開始した「CADEWAシリーズ」は、建築業界を中心としたお客様にご利用いただいております。累計約33,000本を出荷しました。また、2013年に「CADEWA Real English Edition」をリリースし、東南アジアを中心に海外でもご利用いただいております。

地震や豪雨などの大規模災害時には、建築物の天井や天井裏配管・機器が落下し被害が生じることもあり、施工後に見えなくなる設備に対しても安全性確保に向け、さらなる品質が求められています。

新バージョンでは、鋼材の種類や機能を追加するとともに、吊りや支持が正しく施工できているか確認するチェック機能など、施工品質を向上させるための機能を充実しました。さらに、3次元CGの表現力を強化したことで、より立体感のある分かりやすいイメージを共有でき、円滑な意思疎通が図れます。高品質な設計・施工を支援することにより建築物の安全性確保につなげ、「安心・安全」な暮らしに貢献いたします。

また、業界のグローバル対応として、ユニコード化による多言語入出力を可能としたほか、データ連携やマスタ編集などの基本機能についても強化しました。



建築設備 CAD CADEWA Real 2015 画面全体イメージ

【 機能強化ポイント 】

■高品質な設計・施工

- ・干渉箇所の即時判定 : 干渉箇所がリアルタイムに確認でき、機器配置・ルーティング検討時点で納まりの判定が可能
- ・技術計算 : 照明器具データを利用した照度分布計算、配管・ダクトルートを利用した揚程計算・静圧計算が可能
- ・配管プレカット : 管材・継手に、ねじ込み代や差し込み代・パッキン代を付与しナンバリングを行うことで、配管プレカットリストを出力可能
- ・器具／鋼材追加 : 照明器具姿図や衛生器具などの新製品に対応し、鋼材や鋼板の種類も追加
- ・施工確認機能 : インサート間隔を表示・可視化でき、スリーブおよびインサートの先施工・後施工も記録可能
- ・3次元CG : 任意の角度で3次元CGをスライスできる機能や、透過度の表示制御向上により表現力を強化

■基本機能の強化・グローバルへの対応

- ・多彩なデータ連携 : AutoCADデータのクリップ機能やCADデータ交換仕様であるIFC、BE-Bridgeの最新バージョンに対応。また、パナソニック照明器具データ連携も強化
- ・マスタ編集 : 空調衛生配管・継手・バルブマスタに加え、電気配線・配管マスタをカスタマイズでき、新製品・特注品および海外規格への対応も可能
- ・多言語入出力 : 多言語入出力に対応し、海外言語を含む文字の表現が可能

【 販売価格、および出荷時期 】

製品名	概要	販売価格	出荷時期
建築設備 CAD CADEWA Real 2015 電気	電気 スタンダード版	オープン価格	2015年2月12日より
建築設備 CAD CADEWA Real 2015 空調・衛生	空調・衛生 スタンダード版		
建築設備 CAD CADEWA Real 2015 総合	総合 スタンダード版		
建築設備 CAD CADEWA Real 2015 LT 電気	電気 平面図作成機能限定版		
建築設備 CAD CADEWA Real 2015 LT 空調・衛生	空調・衛生 平面図作成機能限定版		
建築設備 CAD CADEWA Real 2015 LT 総合	総合 平面図作成機能限定版		

【 関連リンク 】

株式会社四電工 CAD開発部

<http://www.cadewa.com/>

【 商標について 】

CADEWAは株式会社四電工の登録商標です。

その他記載されている製品名などの固有名詞は、各社の商標または登録商標です。

【 お客様お問い合わせ先 】

株式会社四電工 CAD開発部

【松山】電話：089-925-1107【東京】電話：03-3434-3883

E-mail：cadewa@yondenko.co.jp