

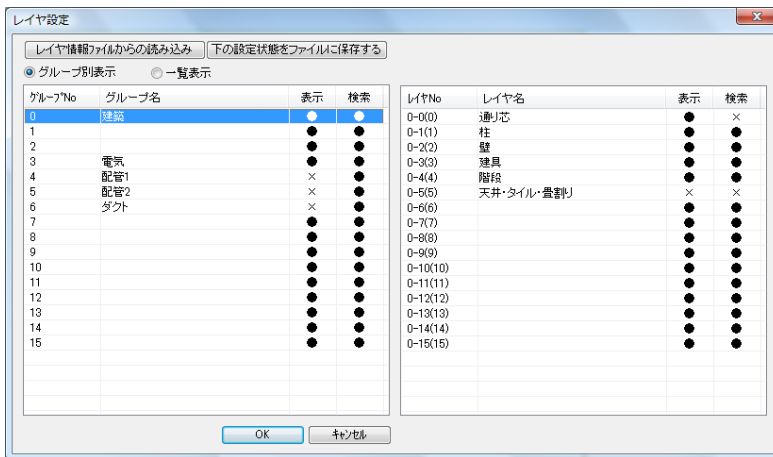
# 「CRAFT-CADV6」機能アップガイド

※本バージョンアップガイドの内容につきましては、2012年1月時点での対応予定項目です。  
下記に記載の画面レイアウトや機能の仕様はリリース時に変更となることでもありますので、  
あらかじめご了承ください。

## I. CRAFT-CADV6 機能アップ

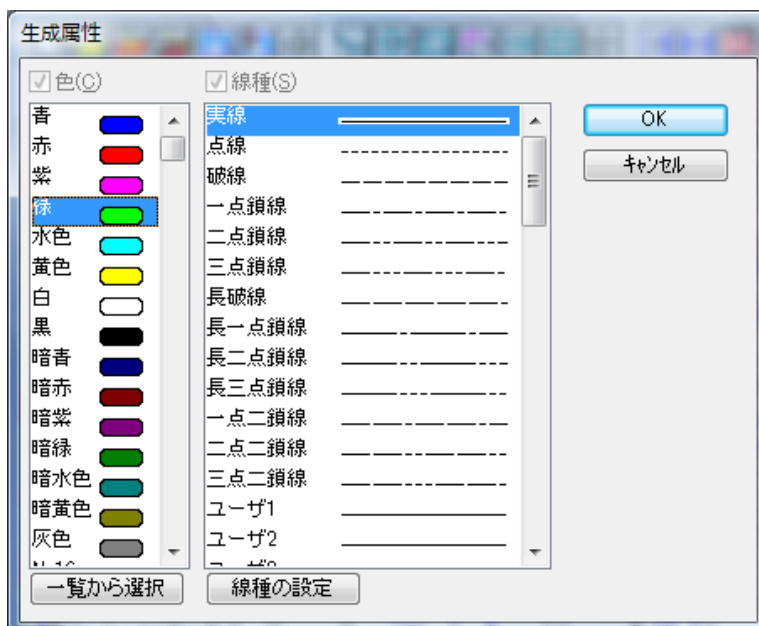
### 1. レイヤ機能の強化

レイヤ数を 256 レイヤー（16 グループ×16 レイヤー）に強化。  
JW-CAD 図面のグループとレイヤ情報を保持したまま入出力することが可能となります。



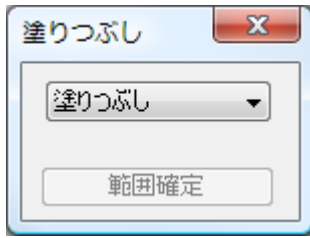
### 2. 線色・線種の強化

256色,64線種に拡張しました。これにより、JWW,DWG,DXF データを読み込んだ時の、  
図面の再現性も向上します。



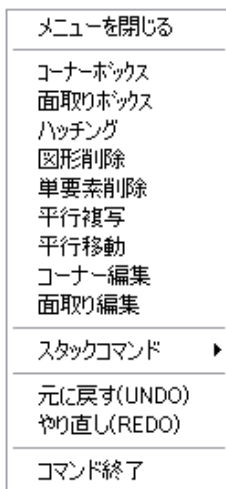
### 3. 塗りつぶし要素・楕円、楕円弧要素の追加

塗りつぶし要素と楕円、楕円弧要素を新規に追加しました。  
塗りつぶしを利用すれば、図面の見栄えも向上します。



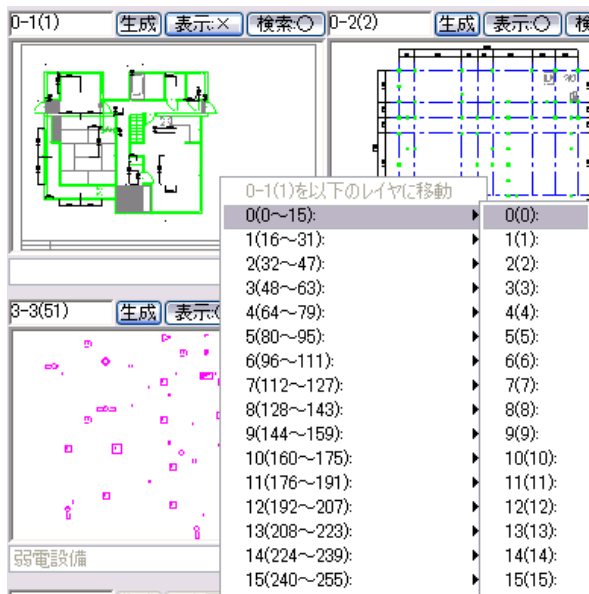
### 4. コンテキストメニュー対応

各コマンドの初回オペレーションの右クリック時に「スタックコマンド」や「関連コマンド」のポップアップメニューを表示。より効率的な作画が可能となります。



### 5. その他操作性向上

16グループ×16レイヤ=256レイヤ化に伴い、レイヤを「電気グループ」「設備グループ」「建築グループ」などにグループ化することができ、かつ各グループ単位でレイヤの表示-非表示、検索-非検索を設定できます。また、レイヤー括表示画面上で右クリックすることで、レイヤ移動も簡単に行えるようになります。



### Ⅲ. 対応OS

「CRAFT-CADV6」では以下のOSに対応予定です。

- ・ Windows 7(32Bit/64Bit)
- ・ Windows Vista(32Bit/64Bit)
- ・ Windows XP SP2 以降

上記以外のOSに「CRAFT-CADV6」はインストールできません。

### Ⅳ. 動作環境

「CRAFT-CADV6」を実行するのに必要な動作環境は以下の通りです。

- CPU : Pentium4 同等品以上推奨
- メモリ : 512MB 以上推奨
- HDD : 500MB 以上推奨
- USBポート : 必須(ハードプロテクト用)