

平成29年11月21日

CRAFT シリーズ 建築設備用 積算見積ソフト, CAD ソフト 新バージョンをリリース

当社は、CRAFT (クラフト) シリーズの新バージョン「見積CRAFT 2018」「CRAFT 材料拾い 2018」「CRAFT CAD Ver.9」を2018年1月11日にリリースします。

「見積CRAFT 2018」では、従来のExcelデータ見積読み機能に「あいまい検索機能」を新たに搭載し、Excel・CSVデータ内の品名や形状・寸法をキーワードに見積CRAFTの部材マスタと自動マッチングを行い、見積書を作成します。これにより、見積書作成時の自動化がさらに進化します。また、マッチングにおいては、学習機能を有しており、読み込みを繰り返す毎にマッチング率も向上します。

「CRAFT 材料拾い 2018」では、拾い終わった部材を参照して拾う「参照拾い機能」、部材属性（施工場所・用途など）を変更しながら拾う「連続拾い機能」を新たに搭載し、さらに作業効率が向上します。

「CRAFT CAD Ver.9」では、複合スイッチシンボルを自由な組合せで作成する「組合せスイッチ機能」、部材と寸法線がリンクする「設備寸法機能」を新たに搭載し、汎用CAD「Jw_cad」とのさらなる差別化を図ります。

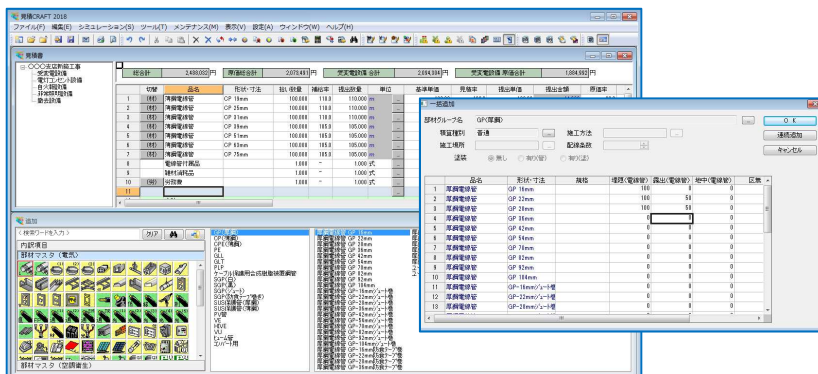
【CRAFTシリーズは、当社が自社開発および、販売を行っている商品です】

CRAFTシリーズは、「高機能」「簡単操作」「低価格」のコンセプトのもと開発した商品で、建築設備業を中心に約6000社のお客様にご利用いただいております。

また、商品には、「フリーダイヤルでの電話サポート」と「リモートサポート（遠隔操作）」が2年間無料で付いており、お客様には大変ご好評をいただいております。

「見積CRAFT」は、建築設備（電気・空調衛生）専用の積算見積ソフトです。

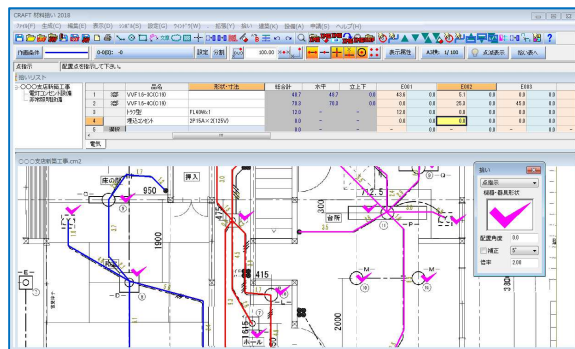
同商品には、大規模物件や官庁物件に対応できる高機能版と、民間用の見積書作成に必要な機能を厳選した簡易版があり、建築設備業界で幅広く利用されています。



【「見積CRAFT2018」機能強化ポイント抜粋】

- 自動化の向上
Excel・CSVデータを読み込む際、「あいまい検索機能」により、品名や形状・寸法をキーワードに見積CRAFTの部材マスタと自動マッチングを行い、材料費、労務費、諸経費等を自動算出して見積書を作成します。また、マッチングにおいては、学習機能を有しており、読み込みを繰り返す毎にマッチング率が向上します。
- 基本機能の向上
積算種別を指定した自動発生工事・自動発生部材の設定を新たに追加し、改修割増費用に対応します。部材（1部材単位で）の置換に対応します。積算種別名称、単位のユーザ登録に対応します。
- 操作性の向上
配線器具組合せ追加で、パターン登録に対応します。文字列（品名、形状・寸法、規格、記号、メーカー、備考）を指定して、昇順・降順で並び替えを行えます。見積書ウィンドウで明細行を指定し、部材マスタに新規部材の登録を行えます。

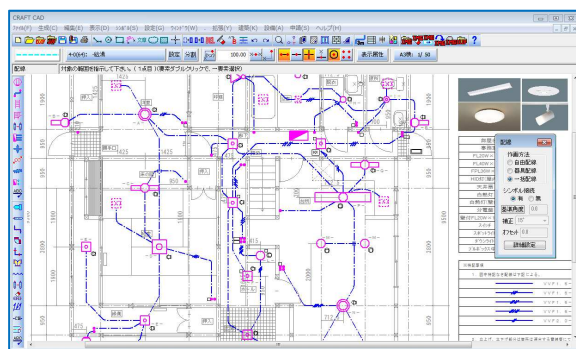
「CRAFT 材料拾い」は、PDF・JPGなどのイメージデータやDXF・DWG・JWWなどのCADデータを読み込み、画面上で機器・器具やルート部材をクリックすることで、指定した材料の数量を計上、正確な「拾い表」をスピーディーに作成します。また、「拾い表」データを「見積CRAFT 2018」に連携することで、材料や拾い数量を転記することなく見積書に変換します。



【「CRAFT 材料拾い 2018」機能強化ポイント抜粋】

- 作業効率の向上
 - 「参照拾い機能」により、拾い終わった部材（拾い要素）のプロパティを取得して、拾い作業が行えます。
 - 「連続拾い機能」により、拾い途中で配線・配管・ダクトなどのルート部材について、部材属性を変更しながら、連続で拾い作業が行えます。
- 基本機能の向上
 - 拾い表・集計表において、同一部材の合算に対応します。
 - 拾い表・集計表の結合において、設備項目内の部材のみの結合に対応します。
 - 拾い部材（1部材単位で）の置換に対応します。
 - 従来の「立上記号」「立下記号」に加え、「立上下記号」の付加に対応します。
 - 拾い要素のグループ解除を行い、部分的な拾い要素の削除に対応します。
 - 拾い出し根拠表（拾い数量明細）の出力に対応します。

「CRAFT CAD」は、住宅・小型建物向け、建築設備（電気・空調衛生）専用の2次元CADソフトです。同商品は、設備図面作成に必要な機能を20コマンドにまとめ、さらに操作性を重視し簡単操作を実現、はじめて設備CADを導入される方でも容易にマスターできます。



【「CRAFT CAD Ver.9」機能強化ポイント抜粋】

- 作業効率の向上
 - 「組合せスイッチ機能」により、複合スイッチシンボルを自由に組合せて作成・登録が行えます。
 - 「設備寸法機能」により、部材の移動とリンクし、自動で寸法線・寸法値が変更されます。
 - 「配線振分機能」を強化し、シンボルに接続されている配線を自動で振分けます。
- 基本機能の向上
 - レイヤ分割画面で、作画要素の部分的なレイヤ移動や拡大・縮小に対応します。
 - 2点クリックで、印刷範囲を指定した出力に対応します。
 - 配線の隠線記号の種類に一般住宅用の隠線記号を追加します。
 - 図形属性変更や図形削除等で「検索条件」を指定する際、作画済み要素の「線色」「線種」「線幅」を取得し、検索条件に指定できます。
- データ互換の向上
 - ・AutoCAD : DWG, DXF (AutoCAD 2018※最新バージョンまで)
 - ・Jw_cad : JWW (Jw_cad Ver8※最新バージョンまで)
 の読込・出力に対応します。

【 出荷時期 】

平成30年 1月 11日より

【 販売価格 】

- ・見積CRAFT 2018
- ・見積CRAFT Light 2018
- ・CRAFT 材料拾い 2018
- ・CRAFT CAD Ver.9

オープン価格
¥100,000 (税別)
¥200,000 (税別)
¥210,000 (税別)

【 対応OS 】

- Windows 10 (32Bit/64Bit)
- Windows 8 (32Bit/64Bit)

- Windows 8.1 (32Bit/64Bit)
- Windows 7 SP1 (32Bit/64Bit)

【 関連リンク 】

株式会社四電工 CAD開発部

<http://www.cadewa.com/>

【 お客さまお問い合わせ先 】

株式会社四電工 CAD開発部
【松山】 電話 : 089-925-1107
E-mail : cadewa@yondenko.co.jp

【東京】 電話 : 03-3434-3883