

2011年10月5日(水) 展示会 in 静岡 開催!

建築設備CAD

CADEWA Real (キャデワリアル) 展示会

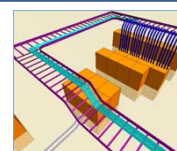
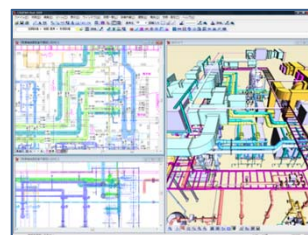
電気 空調 衛生

参加費無料

in 静岡

建設業界注目の[BIM]や太陽光パネル, LED照明等の[環境部材]に対応!

- 図面作画にかかる時間を大幅に削減!
- 多彩な編集機能で楽々スピーディー修正!
- 面倒な材料拾い作業を一瞬でEXCEL出力!
- 平面作画と同時に3D表示! 見える化で干渉確認!



お客様の様々なご要望を

CADEWA

Real2011 が実現します

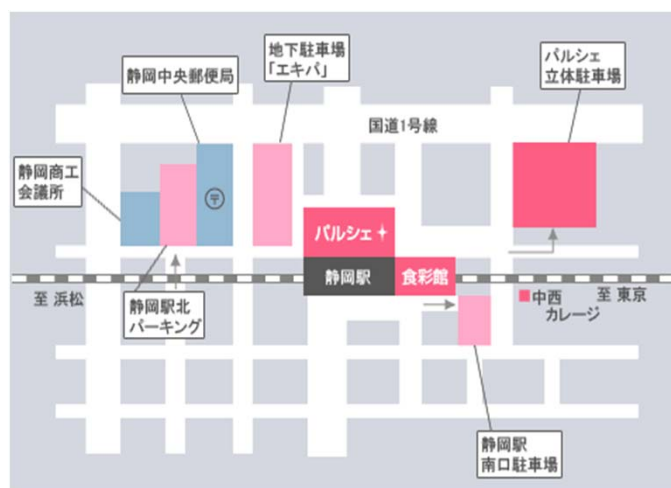
展示会概要

建築設備業の皆さまに対して、建築設備CAD「CADEWA Real 2011」+積算・見積ソフト「見積CRAFT 2010」のご紹介と本ソフトを活用した業務の効率化。無駄の削減をご提案いたします。

日時 2011年10月5日(水) 13:30~17:00

会場 PARCHE(JR静岡駅ビル7階 C会議室)
〒420-0851
静岡市葵区黒金町49番地 TEL:054-255-1081
URL: <http://www.parche.co.jp/index.html>

主催 株式会社 富士通四国システムズ
株式会社 四電工
株式会社 インフィールド



お問合せ:

TEL:03-3434-3883 FAX:03-3434-3879

〒105-0004 東京都港区新橋4丁目2番1号 新橋29森ビル

URL:<http://www.cadewa.com/>



株式会社 四電工

YONDENKO

2011年10月5日(水) 展示会 in 静岡 開催!

だれでもかんたん見積ソフト

見積CRAFT (みつもりクラフト) 展示会

電気 空調 衛生

参加費無料

in 静岡

- **部材を選択、数量を入力するだけで見積書が完成!**
必要な労務費、付属品、雑材消耗品等は自動計算されます。
- **さまざまな単価ライブラリを使用可能!**
市販の(財)経済調査会「積算資料」や(財)建設物価調査会「建設物価」の単価データを読み込み、お好みの単価で見積書を作成できます。
- **テンプレート編集機能でお好みの帳票を作成!**
- **見積CRAFTで作成した見積書をEXCELデータに変換可能!**
- **一般見積書をワンタッチで複合単価見積書に変更!**
- **シミュレーション機能で提出金額・原価の増減を容易に検討!**
- **CADEWA連動!**
建築設備CAD「CADEWA Real」の材料集計データを読み込むことで拾い作業が不要になります。

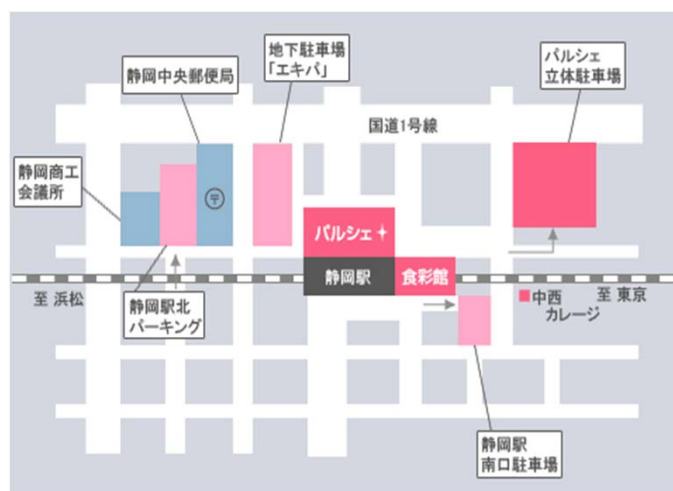
展示会概要

建築設備業の皆さまに対して、建築設備CAD「CADEWA Real 2011」+積算・見積ソフト「見積CRAFT 2010」のご紹介と本ソフトを活用した業務の効率化。無駄の削減をご提案いたします。

日時 2011年10月5日(水) 13:30~17:00

会場 PARCHE(JR静岡駅ビル7階 C会議室)
〒420-0851
静岡市葵区黒金町49番地 TEL:054-255-1081
URL: <http://www.parche.co.jp/index.html>

主催 株式会社 富士通四国システムズ
株式会社 四電工
株式会社 インフィールド



お問合せ:

TEL:03-3434-3883 FAX:03-3434-3879

〒105-0004 東京都港区新橋4丁目2番1号 新橋29森ビル

URL:<http://www.cadewa.com/>



株式会社 四電工

YONDENKO

ご来場者様には粗品を進呈いたします

建築設備CAD

CADEWA Real (キャデワリアル)

だれでもかんたん見積ソフト

見積CRAFT (みつもりクラフト)

参加費無料

in 静岡

■日時：2011年10月5日(水) 13:30～17:00

■会場：PARCHE JR静岡駅ビル7階 C会議室

来場する 今回は都合が合わず来場できない

貴社名			
お名前		役職	
ご住所			
TEL		日中のご連絡先	
FAX			
E-Mail			

よろしければ、以下のアンケートにお答えください。

●現在のCAD・積算見積ソフトの導入状況をお聞かせください。

CAD	<input type="checkbox"/> CADEWA for Windows <input type="checkbox"/> CADEWA Evolution <input type="checkbox"/> CADEWA Real <input type="checkbox"/> CRAFT-CAD <input type="checkbox"/> AutoCAD <input type="checkbox"/> Jw_cad <input type="checkbox"/> その他 ()
積算見積	<input type="checkbox"/> 見積CRAFT <input type="checkbox"/> エクセル <input type="checkbox"/> その他 ()

●ご来場できない方で以下を希望される場合は、チェックをお願いします。

<input type="checkbox"/> 個別のデモンストレーションを見たい <input type="checkbox"/> 詳しい資料を送って欲しい <input type="checkbox"/> 詳しい見積りがほしい
--

お問合せ：

TEL:03-3434-3883 FAX:03-3434-3879

〒105-0004 東京都港区新橋4丁目2番1号 新橋29森ビル

URL:<http://www.cadewa.com/>



株式会社 四電工